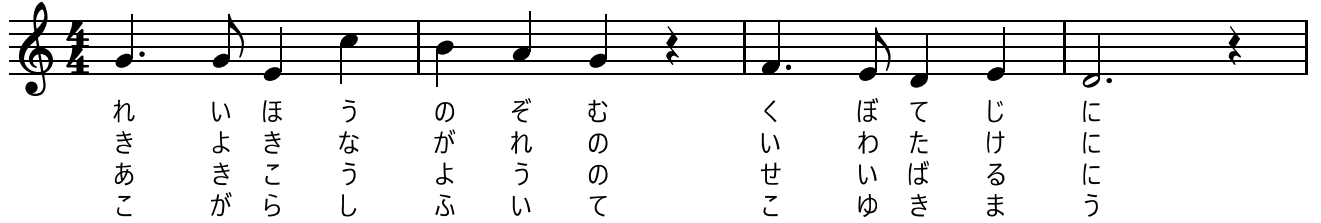


豊前蔵春学園校歌

作詞：恒遠 俊輔
作曲：平井 素子
編曲：小林 夏衣

♩ = 108



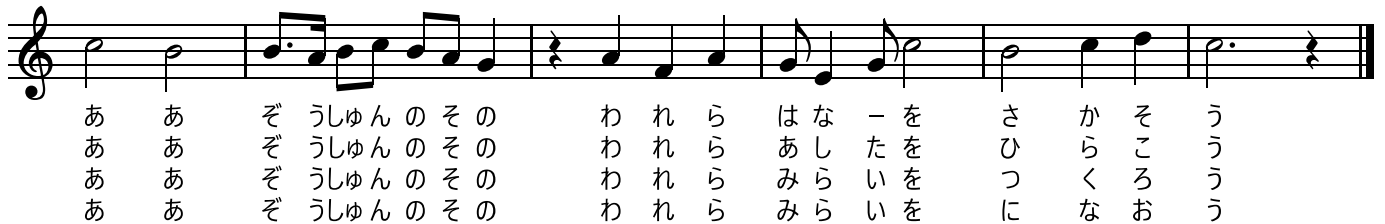
5



9



13

一、^{れいほう} 霊峰の^{くぼてじ} ぞむ求菩提路に

^{さくらま} 桜舞い^ち 散る ^{まな} 学び^や 舎は

^{かんぎ} 咸宜の^{こころ} 心 ^{いだ} 抱き^{つつ} つつ

^{あゆ} 歩みの^{みち} 道は ^{それぞれに} それぞれに

^あ 嗚呼 ^{ぞうしゅん} 蔵春の^{その} 園

^{われ} 我ら ^{はな} 花を ^さ 咲か^{そう} そう

二、^{きよ} 清き^{なが} 流れの^{いわたけ} 岩岳に

^{ホタル} ホタル^{あつ} 集める ^{まど} 窓の^{そと} 外

^{ともに} ともに ^{きぼう} 希望の^ひ 灯を^{ともし} ともし

^{睦み} 睦み^よ 寄り^そ 添い ^{まな} 学び^{あう} あう

^あ 嗚呼 ^{ぞうしゅん} 蔵春の^{その} 園

^{われ} 我ら ^{あした} 明日を ^{ひろ} 拓^{こう} こう

三、^{あき} 秋 ^{こうよう} 紅葉の^{せいげん} 清原に

^{みの} 稔る^{いなほ} 稲穂が ^{かぜ} 風に^ゆ 揺る

^{てんち} 天地の^{めぐ} 恵み ^{はぐく} 育^{んだ} んだ

^{どうと} 尊き^{いのち} 命 ^い 生き^{ぬいて} ぬいて

^あ 嗚呼 ^{ぞうしゅん} 蔵春の^{その} 園

^{われ} 我ら ^{みらい} 未来を ^{つく} 創^{ろう} ろう

四、^こ 木^が 枯^ふ らし^{こゆき} 吹いて^ま 小雪舞^う う

^{くなん} 苦難の^{みち} 道は ^ほ 果^{てなくも} てなくも

^{強く} 強く ^{やさ} 優しく ^{あれという} あれという

^{おの} 己が^い 生き^{かた} 方 ^{かえり} 省^{みて} みて

^あ 嗚呼 ^{ぞうしゅん} 蔵春の^{その} 園

^{われ} 我ら ^{みらい} 未来を ^{にな} 担^{おう} おう