

令和4年度 公立学校施設等の総括表 (小学校)

様式1-2

都道府県名 **福岡県**

設置者名 **豊前市**

学校所在地 **豊前市大字下河内81-9**

ふりがな **ごういわしょうがっこう**
 学校名 **合岩小学校**

整理番号
1205

①識別コード	②都道府県番号	③学校調査番号	④学区区分	⑤冬季分校番号	⑦市町村番号	⑧児童数 普 特別 通 支援	⑨学級数 普 特別 通 支援	⑩寒元 冷区号	⑪設置年度 年 度 由
B40121601					214	60 2 5	13H	92	

多目的スペースの総面積	必 面 要 積	保 有 面 積				危 険 面 積				整 面 備 資 格 積	要 改 築 面 積 (R換算後)
		R	S	W	計	R	S	W	計		
	2256	2355	58	(2414)				()			

コード番号説明欄
 ③学校調査番号 (0011~3500)
 ④学区区分 (左の数値)
 独立.....0
 敷地が隣接.....4
 併設で敷地のみ共用.....5
 併設で建物も共用.....6
 (右の数値)
 本校.....1
 分校.....2
 冬季分校.....3

⑬ 児童数 (普通の内訳)					
1学年	2学年	3学年	4学年	5学年	6学年
8	12	4	12	17	7

必要面積の内訳	普通	2088
	特別支援	168
	積雪寒冷	

⑯ 地域・学校連携施設保有面積		
R	S	W

⑭ 校 地 有 面 積			
保 有	借 用		
建物敷地	運動場	実験実習地 その他	
10119	5886		

必 面 要 積	保 有 面 積				危 険 面 積				整 面 備 資 格 積	要 改 築 面 積 (R換算後)
	R	S	W	計	R	S	W	計		
894	769		769					125		

⑮ 用地在庫負担等面積計 ()

⑰ 児童生徒地域交流施設保有面積		
R	S	W

必 面 要 積	A 寄 宿 舎				危 険 面 積				整 面 備 資 格 積	要 改 築 面 積 (R換算後)
	R	S	W	計	R	S	W	計		
			()					()		

B 保 有 教 室 数										
普 通				特 別 教 室			保 有 係 数			
理 科	生 活	音 楽	図画工作	家庭	外国語	視聴覚	コンピュータ	図書室	特別活動	教育相談
7	1		1	1	1		1	1		

B 保有教室等の総面積		Γ 保有控除面積			Δ 借用面積			E 地域指定区分等																				
保有普通教室の総面積	保有特別教室の総面積	校舎	屋運内場	寄宿舎	校舎	屋運内場	寄宿舎	過去急増地域	過疎地域	山村地域	豪雪地帯	離島	積雪地域	総務省寒冷地域	都市整備	都市計画用途地域	防火準防火	公署防火地域	水源地域	地震防災地域								
413	525	285													2	3	2	3	2	6	9	6	A	F	3	2	2	4

E 相手方の学校	
調査番号	学 校 名

K 共同利用施設名	
調査番号	施 設 名

参 考 表

① 学年別児童数	当年度までの児童数		当年度までの学級数	
	R3年度	R4年度	R3年度	R4年度
1	11	8	1	1
2	5	12	1	1
3	12	4	1	
4	17	12	1	1
5	9	17	1	1
6	7	7		1
小計	61	60	5	5
特別支援		2		1
計	61	62	5	6

② 国庫負担等未完成未とりこわし面積	区 分	R	S	W
未完成面積	校 舎			
	屋内運動場			
未とりこわし面積	寄 宿 舎			
	校 舎			
	屋内運動場			
	寄 宿 舎			

③ 備 考 欄

文 部 科 学 省

令和 4 年度 公立学校等建物の棟別面積表

様 式 2

当該学校の設置年度	H09	設置者名	豊前市	学校名	合岩小学校	相手方の学校名	
-----------	-----	------	-----	-----	-------	---------	--

①識別コード	L	②都道府県番号	40	③学校調査番号	1216	④冬季分校番号		整理番号	1205
--------	---	---------	----	---------	------	---------	--	------	------

棟番号	建物区分	階数	建築年月			学 部	保 有 面 積	産 振 校 舎 面 積	国 庫 補 助					と り こ わ し 記 号	国 未 完 成 面 積	保 有 外 建 物 面 積					備 考		
			年	月	等				補 助 年 度	公 立 文 教		他 事 業	建 物 種 類			一 時 使 用 ・ 借 用 建 物							
										費 目	補 助 面 積					費 目	補 助 面 積	面 積	借 用 の 別	積 積		事 由	未 わ し こ 積
⑤	⑥	⑦	⑧	⑨	⑩	⑪	⑫	⑬	⑭	⑮	⑯	⑰	⑱	⑲	⑳	㉑	㉒	㉓	㉔	㉕	㉖		
001	校R	2	H	09	03		2219		H07		騒	2219											
002	校R	1	H	09	03				H08		給	285			ア	285							給食室
003	校R	1	H	09	03		136		H07		騒	136											
004	屋R	1	H	09	03		769		H08新		59騒	710											防災機能強化H28
005	校S	1	H	09	03		36																
006	校S	1	H	09	03		22																

コード説明

⑥建物区分	校舎・・・・校	児童生徒地域交流施設・・・・児	⑦構造区分	鉄筋コンクリート造・・・・R	⑩学部等	高校 全日制・・・・全	特支 幼稚部・・・・幼
	屋内運動場・・・・屋	教員住宅・・・・住		鉄骨その他造・・・・S		昼 定・・・・昼	小中学部・・・・小
	寄宿舎・・・・寄	共同利用施設・・・・共		木造・・・・W		夜 定・・・・夜	高等部・・・・高
	地域・学校連携施設・・・・連	部室・・・・部				通信制・・・・通	

令和 4 年度 公立学校等建物の棟別面積表 (その 2)

様 式 2

当該学校の設置年度 H09

設置者名 豊前市

学校名 合岩小学校

相手方の学校名

①識別コード L

②都道府県番号 40

③学校調査番号 1216

④冬季分校番号

整理番号 1205

棟 番 号	建 物 区 分 号	構 造 区 分 号	階 数	建 築 元 年	年 月	学 部 等	保 有 面 積	耐 力 度 点 数	耐 震 性 能				大 規 模 改 造 年 度	改 修 履 歴			備 考 そ の 2				
									Is 値	CT × SD 値	q 値	改 修 状 況		内 部 改 修	外 部 改 修	設 備 改 修					
⑤	⑥	⑦	⑧	⑨	⑩	⑪	⑫	A	Y	K	L	M	P	C	T	Y	⑳	㉑	X	㉒	山
001	校	R	2	H	09	03	2219		2									2	2	3	
002	校	R	1	H	09	03															
003	校	R	1	H	09	03	136		2												
004	屋	R	1	H	09	03	769		2									2	2	2	
005	校	S	1	H	09	03	36		2												
006	校	S	1	H	09	03	22		2												

コード説明 Y 耐震基準
 旧耐震基準・・・1
 新耐震基準・・・2

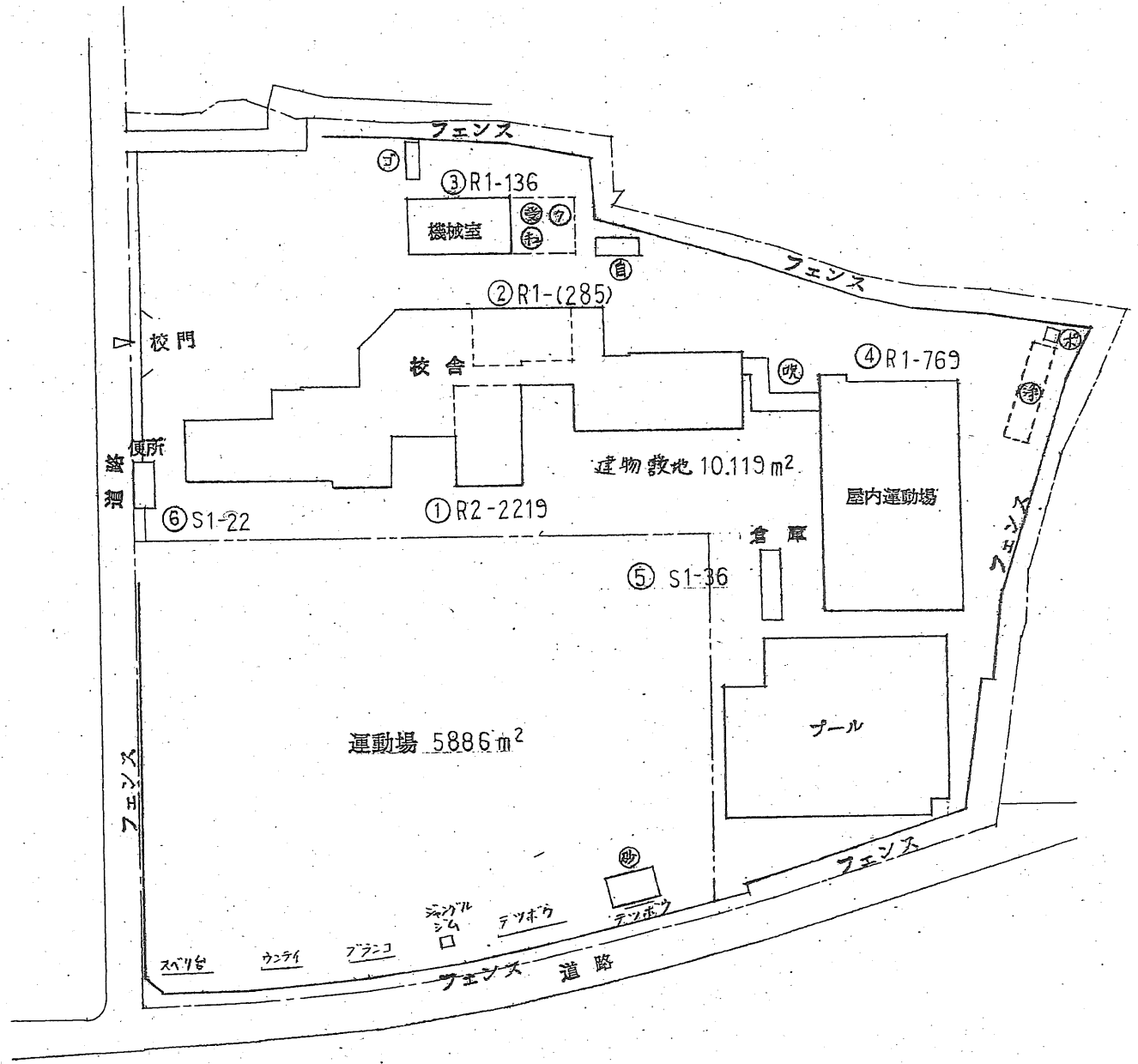
K 診断状況
 優先度調査・・・0 S造又は上記以外の診断・・・4
 R造の第一次診断・・・1 未実施・・・5
 R造の第二次及び第三次診断・・・2
 屋体のS造・・・3

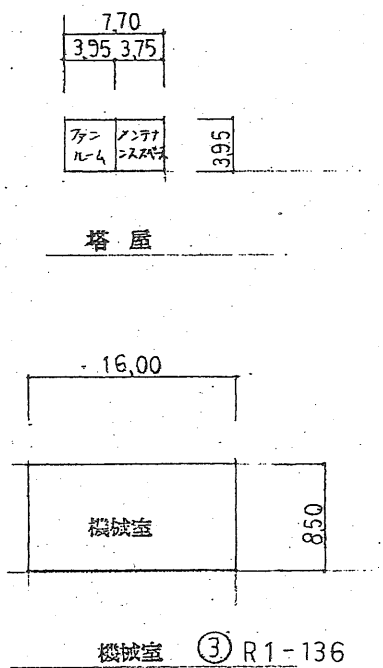
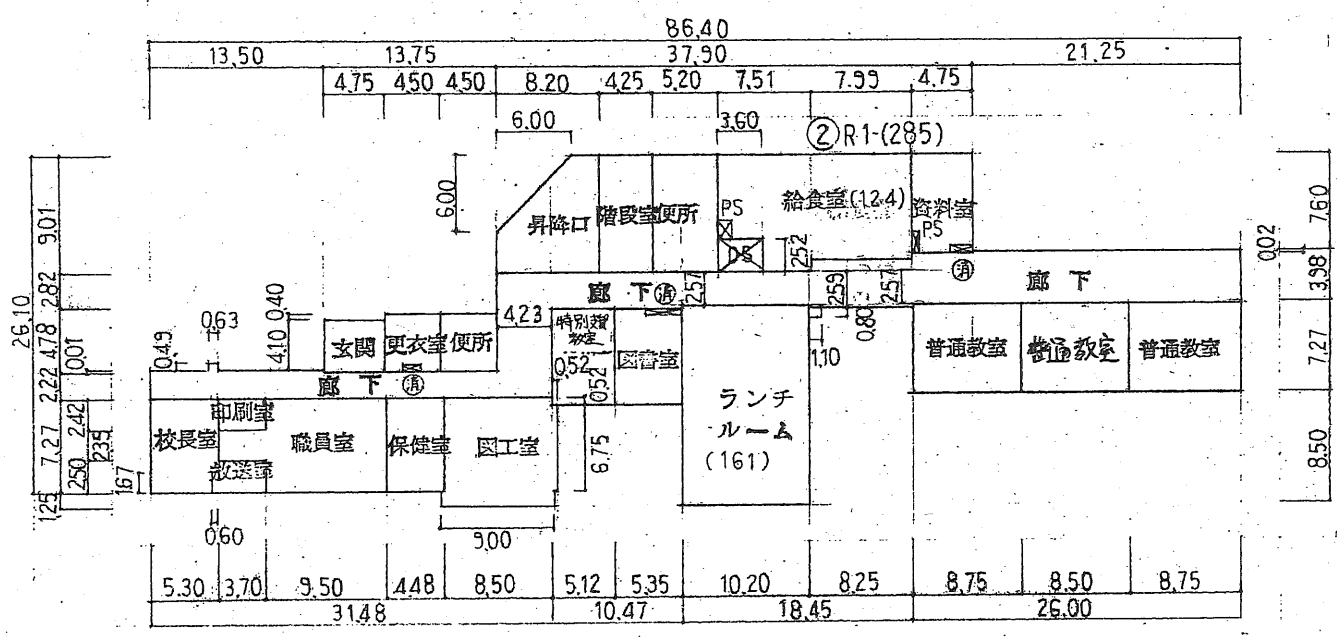
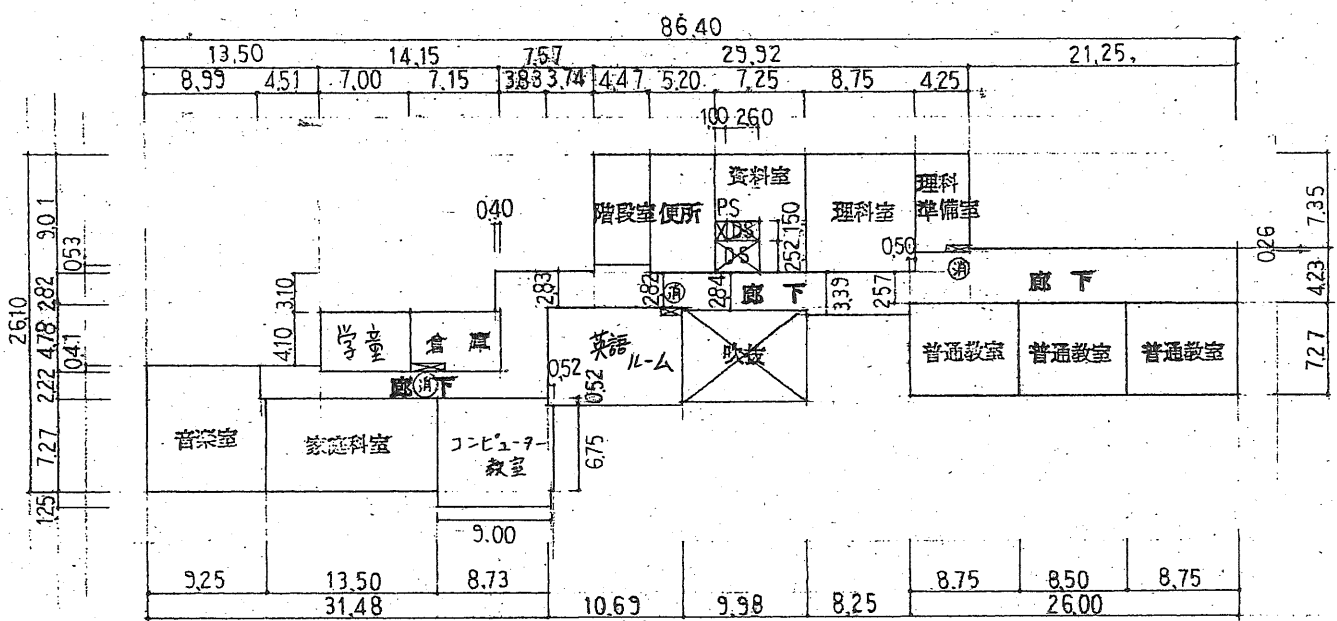
P 改修状況
 改修済み・・・1
 改修中・・・2
 未改修・・・3
 未改修のうち当年度実施予定・・・4

台帳作成年度 (令和 年度)

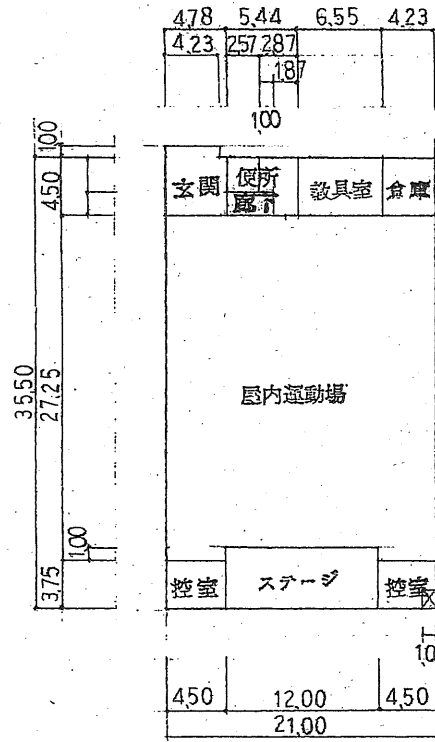
施設の配置図	縮尺 0 5 10 20 30m	学校名 合岩小学校	調査年度	(市町村)	(学年)	整理番号 1205
			40	214	1216	

- 凡例
- 建 物
- ⊙ 未 未とりこなし建物
 - ⊗ 危 危険建物
 - ⊕ 借 借川建物
 - ⊖ 時 一時使用建物
 - ⊗ 屋外 屋外教育環境整備事業によるもの





台帳作成年度 (令和4)



④ R1-769

