

# 新型コロナウイルス感染症

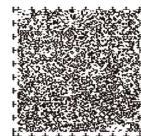
## 後遺症 について



### 「後遺症」とは…

新型コロナウイルス感染後、感染性は消失したにも関わらず、他に明らかな原因がなく、発症から3ヵ月経った時点でも見られる、倦怠感や息切れ、咳、味覚・嗅覚障害等が持続する罹患後症状のことを指します。これらの症状は、時間の経過とともに改善する傾向がありますが、まだ不明な点が多く、その症状がどの程度の期間続くかは、人によってさまざまです。かかりつけ医を持たない方や、かかりつけ医で後遺症の対応ができないといった方は、**「後遺症診療相談窓口」**（詳細は裏面）へご相談ください。

（参照「新型コロナウイルス感染症 診療の手引き 別冊 罹患後症状のマネジメント」より）



# 後遺症 の症状紹介

## 痛み

- ✓ 頭痛
- ✓ 胸部痛
- ✓ 関節痛
- ✓ 筋肉痛 など



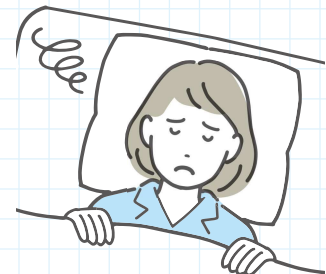
## 呼吸器症状

- ✓ せき
- ✓ たん
- ✓ 息苦しさ
- ✓ 咽頭痛 など



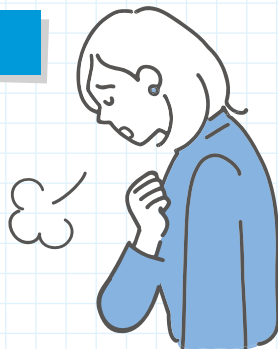
## 精神・神経症状

- ✓ 倦怠感
- ✓ 不眠
- ✓ 意欲低下
- ✓ 集中力低下
- ✓ 判断力低下 など



## 循環器症状

- ✓ 動悸
- ✓ 息切れ
- ✓ 胸が苦しい
- ✓ 手足がむくむ  
手足が冷たい など



## 嗅覚・味覚症状

- ✓ においを感じない、弱い
- ✓ 味を感じない、弱い
- ✓ 味が違って感じる
- ✓ 常に口の中が  
苦い・甘い など



# 後遺症診療相談窓口のご案内

後遺症診療相談窓口では、症状や体調についてお話を伺い、症状に応じた診療科の紹介などを行っております。かかりつけ医をお持ちの場合は、まずはかかりつけ医にご相談ください。かかりつけ医をもたない方や、かかりつけ医で後遺症の対応ができないといった方は、下記相談窓口へご相談ください。

窓口で紹介する医療機関につきましては、県ホームページにもリストを掲載しております。

※新型コロナウイルス感染症の治療とは異なり、後遺症の診療は一般の診療と同様の診療費等の自己負担が発生します。



福岡県 後遺症相談

後遺症診療相談窓口

☎092-643-3630

24時間  
対応

FAX 092-643-3697