

豊前市の給与・定員管理等について

1 総括

(1) 人件費の状況（普通会計決算）

区 分	住民基本台帳人口 (22年度末)	歳 出 額 A	実 質 収 支	人 件 費 B	人 件 費 率 B/A	(参考) 21年度の人件費率
	人	千円	千円	千円	%	%
22年度	27,637	11,509,381	129,175	1,752,828	15.2	16.9

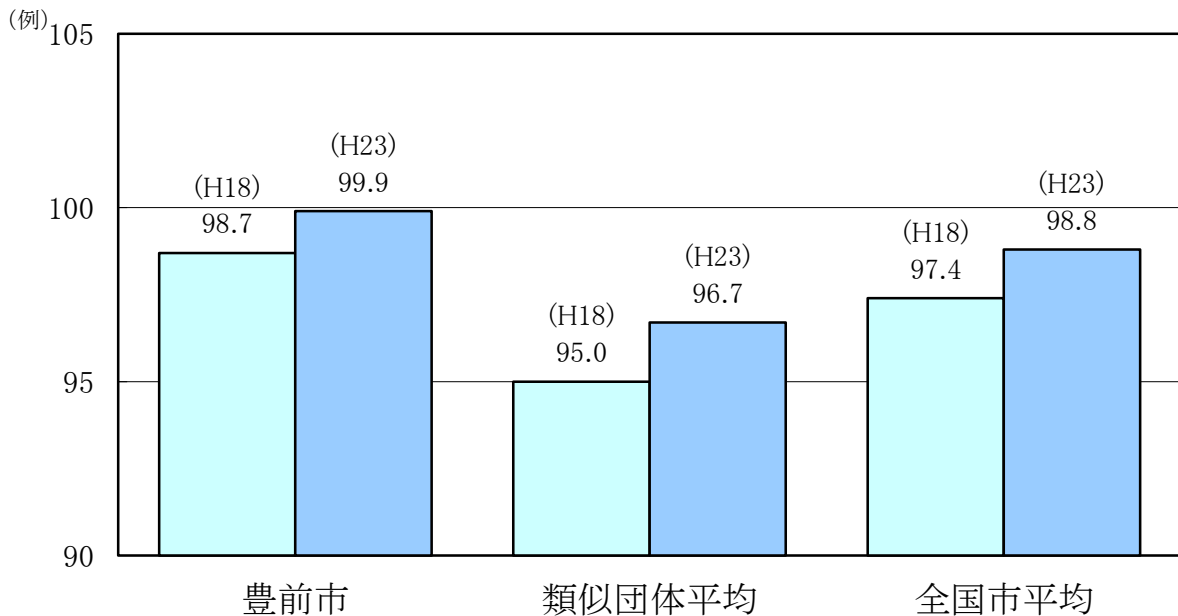
(2) 職員給与費の状況（普通会計決算）

区 分	職員数 A	給 与 費				一人当たり 給与費 B/A	(参考)平成20年度平均 一人当たり給与費 千円
		給 料	職員手当	期末・勤勉手当	計 B		
	人	千円	千円	千円	千円	千円	
22年度	199	730,721	99,418	272,597	1,102,736	5,541	5,651

- (注) 1 職員手当には退職手当を含まない。
2 職員数は、22年4月1日現在の人数である。

(3) 特記事項

(4) ラスパイレス指数の状況（各年4月1日現在）



- (注) 1 ラスパイレス指数とは、国家公務員の給与水準を100とした場合の地方公務員の給与水準を示す指数である。
2 類似団体平均とは、人口規模、産業構造が類似している団体のラスパイレス指数を単純平均したものである。

2 一般行政職給料表の状況（23年4月1日現在）

	1級	2級	3級	4級	5級	6級	7級
1号給の給料月額	135,600	185,800	222,900	261,900	289,200	320,600	366,200
最高号給の給料月額	243,700	309,200	356,400	397,600	407,700	424,600	458,400

3 職員の平均給与月額、初任給等の状況

(1) 職員の平均年齢、平均給料月額及び平均給与月額の状況（23年4月1日現在）

①一般行政職

区分	平均年齢	平均給料月額	平均給与月額	平均給与月額 (国ベース)
豊前市	40.0 歳	313,500 円	366,384 円	340,026 円
福岡県	43.6 歳	344,975 円	425,466 円	383,157 円
国	42.3 歳	327,205 円	—	397,723 円
類似団体	43.1 歳	325,601 円	384,184 円	351,717 円

②技能労務職

区分	平均年齢	平均給料月額	平均給与月額	平均給与月額 (国ベース)
豊前市	48.9 歳	365,700 円	385,674 円	381,087 円
うち 清掃員	48.3 歳	345,800 円	374,626 円	369,688 円
うち 給食調理員	48.1 歳	367,500 円	381,352 円	377,326 円
福岡県	52.3 歳	340,170 円	389,825 円	370,559 円
国	49.5 歳	283,862 円	—	321,662 円
類似団体	49.0 歳	309,198 円	335,585 円	322,040 円

(2) 職員の初任給の状況（23年4月1日現在）

区分		豊前市	福岡県	国
一般行政職	大学卒	172,200 円	178,800 円	172,200 円
	高校卒	140,100 円	144,500 円	140,100 円
技能労務職	高校卒	140,100 円	137,500 円	—
	中学卒	— 円	125,400 円	—

(3) 職員の経験年数別・学歴別平均給料月額の状況（23年4月1日現在）

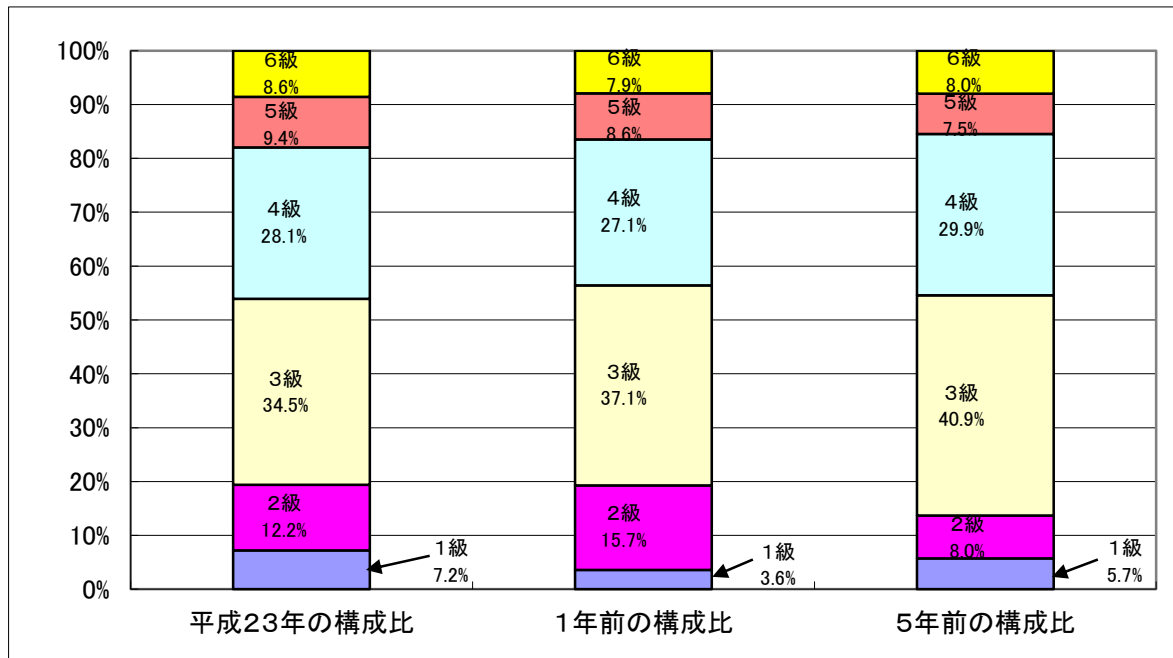
区分		経験年数10年	経験年数15年	経験年数20年
一般行政職	大学卒	261,240 円	304,767 円	362,667 円
	高校卒	— 円	— 円	310,567 円
技能労務職	高校卒	— 円	— 円	対象者1名 円
	中学卒	— 円	— 円	— 円

4 一般行政職の級別職員数等の状況

(1) 一般行政職の級別職員数の状況（23年4月1日現在）

区分	標準的な職務内容	職員数	構成比
6級	課長、議会議務局長、福祉事務所長及び相当職の職務	12人	8.6%
5級	課長補佐、室長、次長、監査委員事務局長、選挙管理委員会事務局長、農業委員会事務局長の職務	13人	9.4%
4級	係長、保育所園長及び主任主査の職務	39人	28.1%
3級	主査の職務	48人	34.5%
2級	職員の職務	17人	12.2%
1級	職員の職務	10人	7.2%

- (注) 1 豊前市職員の初任給，昇格，昇給等に関する規則に基づく給料表の級区分による職員数である。
 2 標準的な職務内容とは、それぞれの級に該当する代表的な職務である。



(注) 平成18年に8級制から6級制に変更している。(旧給料表の1級及び2級並びに4級及び5級をそれぞれ統合)

5 職員の手当の状況

(1) 期末手当・勤勉手当

豊前市		福岡県		国	
1人当たり平均支給額(22年度) 1,378 千円		1人当たり平均支給額(22年度) 1,580 千円		—	
(22年度支給割合) 期末手当 2.60 月分 (1.35)月分 勤勉手当 1.35 月分 (0.65)月分		(22年度支給割合) 期末手当 2.60 月分 (1.45)月分 勤勉手当 1.35 月分 (0.65)月分		(22年度支給割合) 期末手当 2.60 月分 (1.35)月分 勤勉手当 1.35 月分 (0.65)月分	
(加算措置の状況) 職制上の段階、職務の級等による 加算措置 ・ 役職加算 5 ~ 15 %		(加算措置の状況) 職制上の段階、職務の級等による 加算措置 ・ 役職加算 5 ~ 20 % ・ 管理職加算 10 ~ 25 %		(加算措置の状況) 職制上の段階、職務の級等による 加算措置 ・ 役職加算 5 ~ 20 % ・ 管理職加算 10 ~ 25 %	

(注) ()内は、再任用職員に係る支給割合である。

(2) 退職手当 (23年4月1日現在)

豊前市			国		
(支給率)	自己都合	勸奨・定年	(支給率)	自己都合	勸奨・定年
勤続20年	23.50 月分	30.55 月分	勤続20年	23.50 月分	30.55 月分
勤続25年	33.50 月分	41.34 月分	勤続25年	33.50 月分	41.34 月分
勤続35年	47.50 月分	59.28 月分	勤続35年	47.50 月分	59.28 月分
最高限度額	59.28 月分	59.28 月分	最高限度額	59.28 月分	59.28 月分
その他の加算措置	定年前早期退職特例 措置(4%~14%)		その他の加算措置	定年前早期退職特例 措置(2%~20%)	

(3) 地域手当 (23年4月1日現在)

支給実績 (22年度決算)		0 千円	
支給職員1人当たり平均支給年額 (平成22年度決算)		0 円	
支給対象地域	支給率	支給対象職員数	国の制度 (支給率)
豊前市	0 %	0 人	0 %

(4) 特殊勤務手当 (23年4月1日現在)

支給実績(22年度決算)		420 千円	
支給職員1人当たり平均支給年額(22年度決算)		52,500 円	
職員全体に占める手当支給職員の割合(22年度)		4.0 %	
手当の種類(手当数)		6	
手当の名称	主な支給対象職員	主な支給対象業務	左記職員に対する支給単価
市税事務従事手当	徴収事務に従事する職員	市税徴収事務	月額5,000円
福祉指導員手当	ケースワーカー	ケースワーカー業務	月額4,000円
防疫職員手当	防疫作業従事職員	防疫作業	1件につき300円
行路死亡人取扱手当	行路死亡人取扱職員	行路死亡人の取扱	1件につき1,000円
水道夜勤手当	配水場夜勤従事職員	配水場での夜勤	一夜につき1,000円
行路病人取扱手当	行路病人取扱職員	行路病人の取扱	1件につき500円

(5) 時間外勤務手当 (普通会計)

支給実績 (2 2 年 度 決 算)	35,277 千円
職員 1 人 当 たり 平 均 支 給 年 額 (2 2 年 度 決 算)	177 千円
支給実績 (2 1 年 度 決 算)	33,222 千円
職員 1 人 当 たり 平 均 支 給 年 額 (2 1 年 度 決 算)	156 千円

(6) その他の手当 (2 3 年 4 月 1 日 現 在)

手 当 名	内容及び支給単価	国の制度との異同	国の制度と異なる内容	支給実績 (22年度決算)	支給職員1人当たり 平均支給年額 (22年度決算)
扶養手当	配偶者扶養月額13,000円 その他の扶養親族1人6,500円 16歳～22歳までの子については 5,000円加算	同じ		24,464 千円	247,111 円
住居手当	借家:計算式 上限27,000円 (家賃額-23,000円)×1/2+ 11,000円 自宅:月額2,500円 5年以上 1,500円	異なる	自らの所有 に係る住宅 に居住で取 得後5年ま で2,500円、 その後 1,500円	17,889 千円	177,119 円
通勤手当	2km～5km・・・2,500円 5km～10km・・・5,000円 10km～15km・・・7,500円 15km～20km・・・10,000円 20km～25km・・・12,500円 25km～30km・・・15,000円 30km～35km・・・17,500円 35km～40km・・・20,000円 40km～・・・22,500円	異なる	距離区分で の金額が異 なる	7,845 千円	55,683 円
管理職手当	課長 13% 課長補佐 10%	異なる	定率制	13,523 千円	540,920 円

6 特別職の報酬等の状況（23年4月1日現在）

区 分		給 料		月 額		等	
給 料 報 酬	市 長	810,000	円	(参考)類似団体における最高/最低額			
	副 市 長	660,000	円	940,000	円/	259,000	円
	議 長	400,000	円	750,000	円/	249,000	円
報 酬	副 議 長	360,000	円	545,000	円/	230,000	円
	議 員	330,000	円	474,000	円/	200,000	円
				450,000	円/	180,000	円
期 末 手 当	市 長	(22年度支給割合)					
	副 市 長	2.60	月分				
	議 長	(22年度支給割合)					
退 職 手 当	副 議 長	2.75	月分				
	議 員						
	市 長	(算定方式)		(1期の手当額)		(支給時期)	
	副 市 長	給料月額(810,000)×在職月数(48月) 40 / 100		=		15,552,000	
		給料月額(660,000)×在職月数(48月) 25 / 100		=		7,920,000	
	備 考						

- (注) 1 給料及び報酬の()内は、減額措置を行う前の金額である。
 2 退職手当の「1期の手当額」は、4月1日現在の給料月額及び支給率に基づき、1期(4年=48月)勤めた場合における退職手当の見込額である。

7 職員数の状況

(1) 部門別職員数の状況と主な増減理由

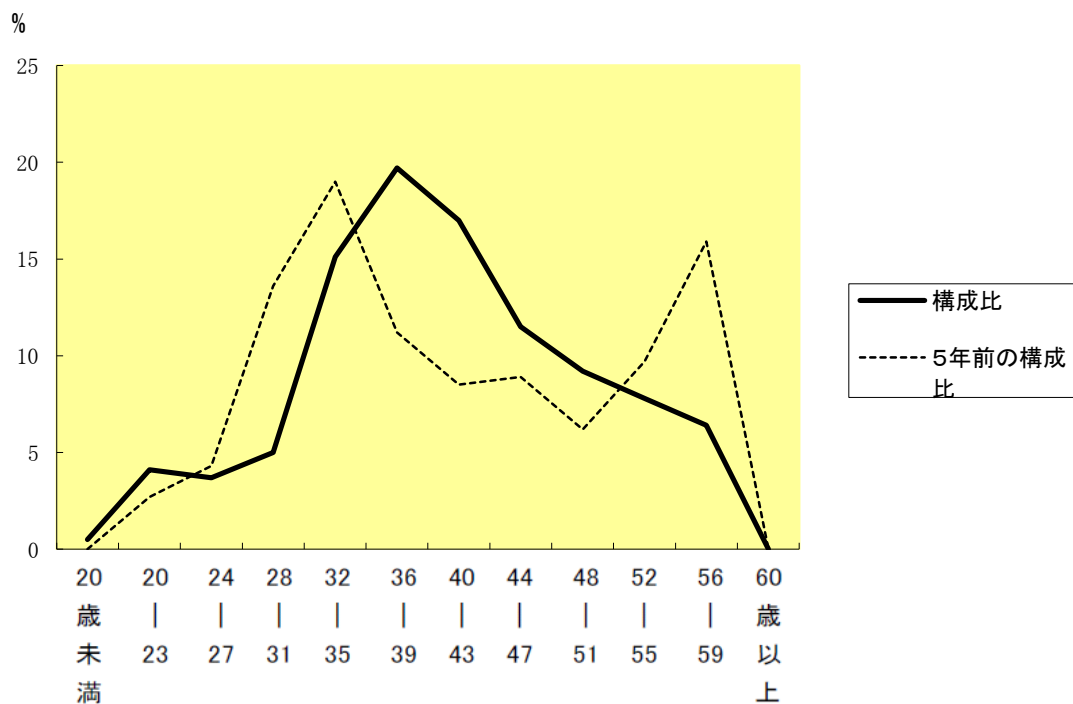
(各年4月1日現在)

部 門	区 分	職 員 数		対前年 増減数	主 な 増 減 理 由
		平成22年	平成23年		
普通会計部門	議会	3	3	0	
	総務	43	41	△ 2	係長兼務、欠員不補充
	税務	17	17	0	
	民生	34	36	2	欠員補充、休職者対応
	衛生	21	21	0	
	労働	0	0	0	
	農林水産	17	18	1	休職者対応
	商工	7	7	0	
	土木	23	23	0	
	計	165	166	1	<参考> 人口1,000人当たり職員数 6.01 人 (類似団体の人口1,000人当たり職員数 7.24 人)
	教育部門	34	33	△ 1	休職者復職に伴う人員減
	消防部門	0	0	0	
小 計	199	199	0	<参考> 人口1,000人当たり職員数 7.20 人 (類似団体の人口1,000人当たり職員数 9.49 人)	
公営 企業計 等部門	水道	4	4	0	
	下水道	5	5	0	
	その他	10	10	0	
	小 計	19	19	0	
合 計		218	218	0	<参考> 人口1万人当たり職員数 78.88 人
		[360]	[360]	[0]	

(注) 1 職員数は一般職に属する職員数である。

2 []内は、条例定数の合計である。

(2) 年齢別職員構成の状況（23年4月1日現在）



区分	20歳未満	20歳～23歳	24歳～27歳	28歳～31歳	32歳～35歳	36歳～39歳	40歳～43歳	44歳～47歳	48歳～51歳	52歳～55歳	56歳～59歳	60歳以上	計
職員数	1人	9人	8人	11人	33人	43人	37人	25人	20人	17人	14人	0人	218人

(3) 職員数の推移

区分 部門	17年 計画始期	19年 2年目	20年 3年目	21年 4年目	22年 5年目	23年	過去5年間 の増減数(率)
一般行政	204	199	190	178	165	166	△ 38 (△ 18.6%)
教育	34	29	29	35	34	33	△ 1 (△ 2.9%)
消防	0	0	0	0	0	0	0 (0%)
公営企業等会計	22	22	19	19	19	19	△ 3 (△ 13.6%)
総合計	260	250	238	232	218	218	△ 42 (△ 16.2%)

(注) 1 各年における定員管理調査において報告した部門別職員数である。

7 公営企業職員の状況

(1) 水道事業

① 職員給与費の状況

ア 決算

区 分	総費用 A	純損益又は実 質収支	職員給与費 B	総費用に占める 職員給与費比率 B/A	(参考) 21年度の総費用に占 める職員給与費比率
	千円	千円	千円	%	%
22年度	484,851	15,803	20,175	4.2	5.0

区 分	職員数 A	給 与 費				一人当たり 給与費 B/A
		給 料	職員手当	期末・勤勉手当	計 B	
	人	千円	千円	千円	千円	千円
22年度	4	13,704	1,838	4,637	20,179	5,045

(参考)21年度平均 一人当たり給与費
5,841 千円

- (注) 1 職員手当には退職給与金を含まない。
2 職員数は、23年3月31日現在の人数である。

② 職員の基本給、平均月収額及び平均年齢の状況（23年4月1日現在）

区 分	平均年齢	基本給	平均月収額
豊 前 市	38.9 歳	300,200 円	344,086 円
団 体 平 均	41.2 歳	319,100 円	368,536 円

(注) 平均月収額には、期末・勤勉手当等を含む。

以下、公営企業職員の給与の状況は、普通会計職員に準じる。