

## 豊前市の給与・定員管理等について

### 1 総括

#### (1) 人件費の状況（普通会計決算）

区分	住民基本台帳人口 (20年度末)	歳出額 A	実質収支	人件費 B	人件費率 B/A	(参考) 19年度の人件費率
20年度	人 27,975	千円 10,442,299	千円 89,399	千円 1,942,845	% 18.6	% 19.7

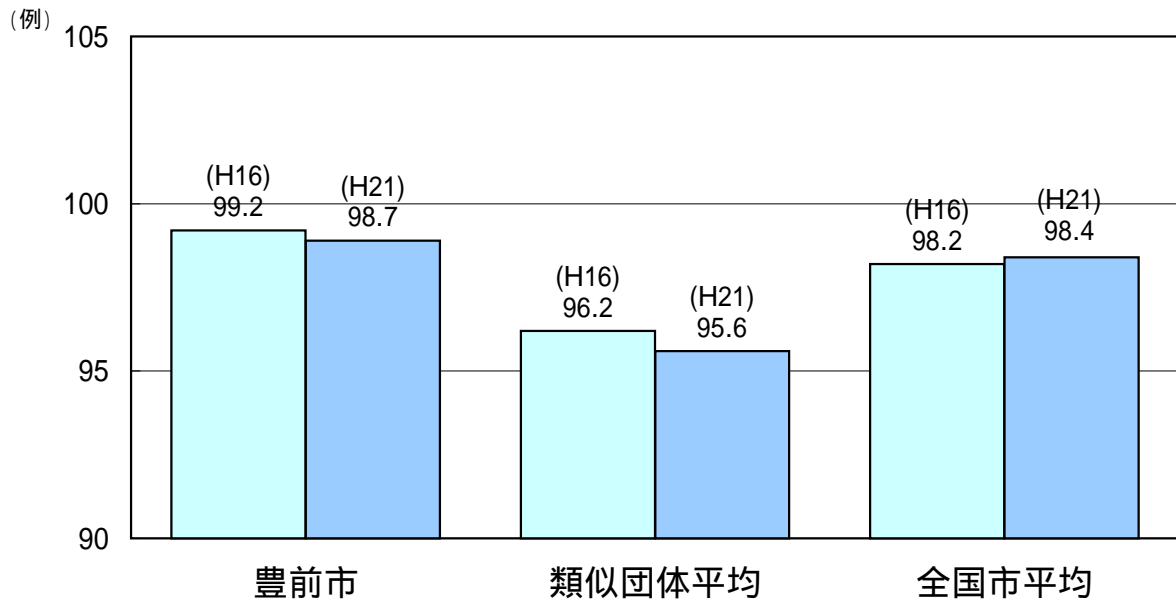
#### (2) 職員給与費の状況（普通会計決算）

区分	職員数 A	給与費				一人当たり 給与費 B/A	(参考)平成19年度平均 一人当たり給与費 千円
		給料	職員手当	期末・勤勉手当	計 B		
20年度	人 219	千円 816,698	千円 100,065	千円 347,265	千円 1,264,028	千円 5,772	千円 5,957

- (注) 1 職員手当には退職手当を含まない。  
2 職員数は、20年4月1日現在の人数である。

#### (3) 特記事項

#### (4) ラスパイレス指数の状況（各年4月1日現在）



- (注) 1 ラスパイレス指数とは、国家公務員の給与水準を100とした場合の地方公務員の給与水準を示す指数である。  
2 類似団体平均とは、人口規模、産業構造が類似している団体のラスパイレス指数を単純平均したものである。

## 2 職員の平均給与月額、初任給等の状況

### (1) 職員の平均年齢、平均給料月額及び平均給与月額の状況（21年4月1日現在）

一般行政職

区分	平均年齢	平均給料月額	平均給与月額	平均給与月額 (国ベース)
豊前市	41.6 歳	325,338 円	370,410 円	351,175 円
福岡県	43.7 歳	353,078 円	441,333 円	391,930 円
国	41.5 歳	325,521 円		391,770 円
類似団体	43.3 歳	328,447 円	379,013 円	355,660 円

技能労務職

区分	平均年齢	平均給料月額	平均給与月額	平均給与月額 (国ベース)
豊前市	47.3 歳	359,626 円	374,637 円	374,251 円
うち 清掃員	48.8 歳	355,877 円	368,869 円	365,800 円
うち 給食調理員	46.3 歳	363,935 円	378,885 円	374,875 円
福岡県	51.2 歳	349,236 円	399,555 円	380,194 円
国	49.2 歳	285,548 円		322,737 円
類似団体	48.2 歳	305,088 円	329,184 円	318,612 円

### (2) 職員の初任給の状況（21年4月1日現在）

区分		豊前市	福岡県	国
一般行政職	大学卒	172,200 円	178,800 円	172,200 円
	高校卒	144,500 円	144,500 円	140,100 円
技能労務職	高校卒	144,500 円	133,100 円	-
	中学卒		121,600 円	-

### (3) 職員の経験年数別・学歴別平均給料月額の状況（21年4月1日現在）

区分		経験年数10年	経験年数15年	経験年数20年
一般行政職	大学卒	266,500 円	302,900 円	363,250 円
	高校卒	227,700 円	- 円	303,000 円
技能労務職	高校卒	- 円	- 円	- 円
	中学卒	- 円	- 円	- 円

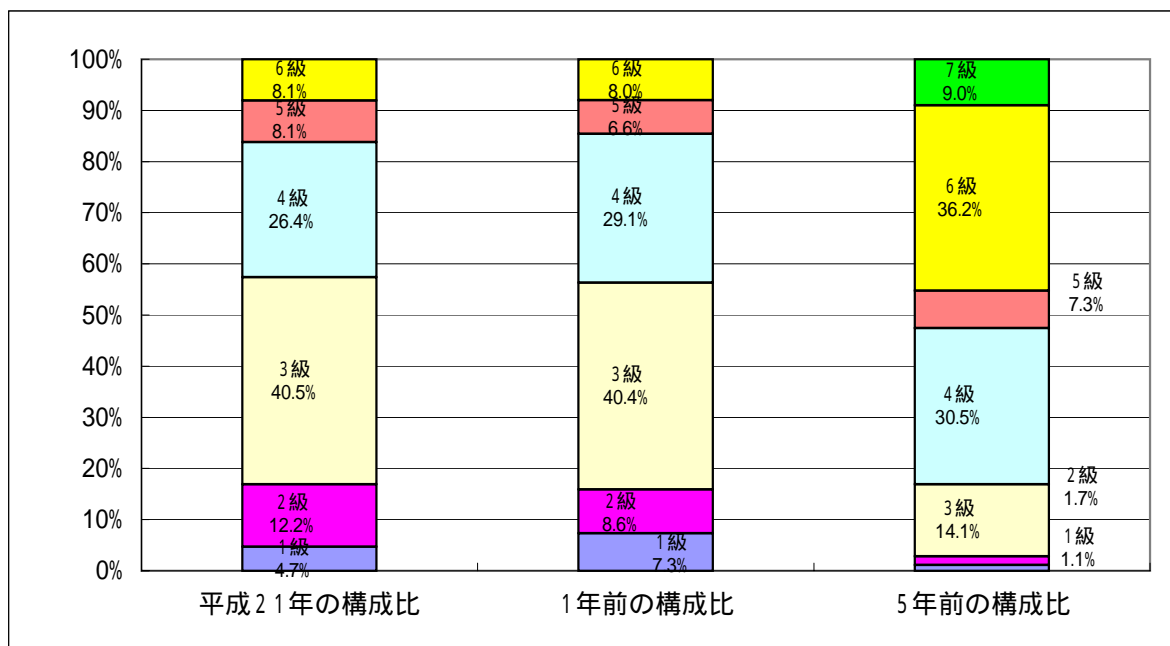
### 3 一般行政職の級別職員数等の状況

#### (1) 一般行政職の級別職員数の状況(21年4月1日現在)

区分	標準的な職務内容	職員数	構成比
6級	課長、議事事務局長、福祉事務所長及び相当職の職務	12人	8.1%
5級	課長補佐、室長、次長、監査委員事務局長、選挙管理委員会事務局長、農業委員会事務局長の職務	12人	8.1%
4級	係長、保育所園長及び主任主査の職務	39人	26.4%
3級	主査の職務	60人	39.7%
2級	職員の職務	18人	12.2%
1級	職員の職務	7人	4.7%

(注) 1 豊前市職員の給与に関する条例に基づく給料表の級区分による職員数である。

2 標準的な職務内容とは、それぞれの級に該当する代表的な職務である。



(注) 平成18年に8級制から7級制に変更している。(旧給料表の1級及び2級並びに4級及び5級をそれぞれ統合)

#### 4 職員の手当の状況

##### (1) 期末手当・勤勉手当

豊前市		福岡県		国	
1人当たり平均支給額(20年度) 千円		1人当たり平均支給額(20年度) 千円			
(20年度支給割合) 期末手当 3.0 月分	勤勉手当 1.5 月分	(20年度支給割合) 期末手当 3.0 月分 ( 1.6 )月分	勤勉手当 1.5 月分 ( 0.75 )月分	(20年度支給割合) 期末手当 3.0 月分 ( 1.6 )月分	勤勉手当 1.5 月分 ( 0.75 )月分
(加算措置の状況) 職制上の段階、職務の級等による加算措置		(加算措置の状況) 職制上の段階、職務の級等による加算措置		(加算措置の状況) 職制上の段階、職務の級等による加算措置	

(注) ( )内は、再任用職員に係る支給割合である。豊前市においては該当者はいません。

##### (2) 退職手当(21年4月1日現在)

豊前市			国		
(支給率)	自己都合	勤奨・定年	(支給率)	自己都合	勤奨・定年
勤続20年	23.50 月分	30.55 月分	勤続20年	23.50 月分	30.55 月分
勤続25年	33.50 月分	41.34 月分	勤続25年	33.50 月分	41.34 月分
勤続35年	47.50 月分	59.28 月分	勤続35年	47.50 月分	59.28 月分
最高限度額	59.28 月分	59.28 月分	最高限度額	59.28 月分	59.28 月分
その他の加算措置			その他の加算措置		
(退職時特別昇給 2号給)					

##### (3) 特殊勤務手当(21年4月1日現在)

支給実績(20年度決算)	495 千円		
支給職員1人当たり平均支給年額(20年度決算)	49,500 円		
職員全体に占める手当支給職員の割合(20年度)	4.2 %		
手当の種類(手当数)			
手当の名称	主な支給対象職員	主な支給対象業務	左記職員に対する支給単価
市税事務従事手当	徴収事務に従事する職員		月額5,000円
福祉指導員手当	ケースワーカー		月額4,000円

##### (5) 時間外勤務手当(普通会計)

支給実績(20年度決算)	26,862 千円
職員1人当たり平均支給年額(20年度決算)	123 千円
支給実績(19年度決算)	44,172 千円
職員1人当たり平均支給年額(19年度決算)	194 千円

(6) その他の手当 ( 2 1 年 4 月 1 日現在 )

手 当 名	内容及び支給単価	国の制度との異同	国の制度と異なる内容	支給実績 ( 2 0 年度決算 )	支給職員1人当たり 平均支給年額 ( 2 0 年度決算 )
扶養手当	配偶者扶養月額13,000円 その他の扶養親族1人6,500円 16歳～22歳までの子については 5,000円加算	同じ		24,257 千円	247,520 円
住居手当	借家:計算式 上限27,000円 (家賃額 - 23,000円) × 1/2 + 11,000円 自宅:月額2,500円 5年以上 1,500円	異なる	自宅は取得 後5年に限 らない	18,266 千円	158,835 円
通勤手当	2km～5km・・・2,500円 5km～10km・・・5,000円 10km～15km・・・7,500円 15km～20km・・・10,000円 20km～25km・・・12,500円 25km～30km・・・15,000円 30km～35km・・・17,500円 35km～40km・・・20,000円 40km～・・・22,500円	異なる	距離区分で の金額が異 なる	8,309 千円	53,955 円
管理職手当	課長 13% 課長補佐 10%	異なる	定率制	13,686 千円	24,884 円

5 特別職の報酬等の状況 ( 2 1 年 4 月 1 日現在 )

区 分		給 料		月 額		等	
給 料 報 酬	市 長	810,000	円	(参考)類似団体における最高/最低額			
	副 市 長	660,000	円	940,000 円 /	259,000 円		
	議 長	400,000	円	769,000 円 /	249,000 円		
	副 議 長	360,000	円	598,000 円 /	230,000 円		
期 末 手 当	議 員	330,000	円	522,000 円 /	200,000 円		
	市 長	( 2 0 年度支給割合 )					
	副 市 長	3.0	月分				
退 職 手 当	議 長	( 2 0 年度支給割合 )					
	副 議 長	3.0	月分				
	議 員						
備 考	市 長	(算定方式)		(1期の手当額)	(支給時期)		
	副 市 長	810,000円 × 在職月数(48月) × 0.4 = 15,552,000円		任期満了、辞職又は死亡時			
	副 市 長	660,000円 × 在職月数(48月) × 0.25 = 7,920,000円		任期満了、辞職又は死亡時			
備 考							

- (注) 1 給料及び報酬の( )内は、減額措置を行う前の金額である。  
2 退職手当の「1期の手当額」は、4月1日現在の給料月額及び支給率に基づき、1期(4年=48月)勤めた場合における退職手当の見込額である。

## 6 職員数の状況

### (1) 部門別職員数の状況と主な増減理由

(各年4月1日現在)

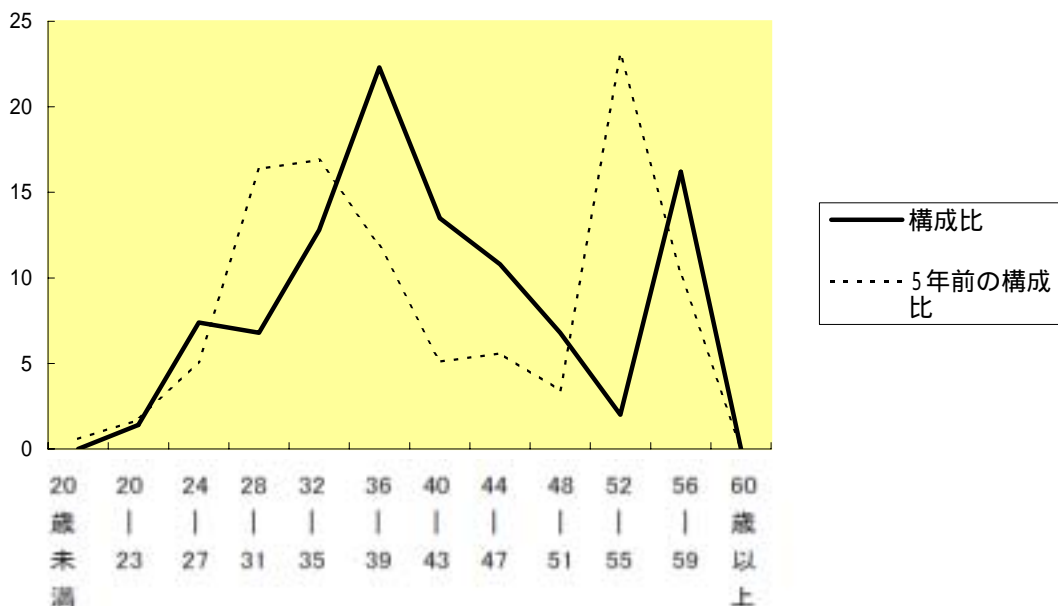
区 分 部 門	職 員 数		対前年 増減数	主 な 増 減 理 由	
	平成20年	平成21年			
普通会計部門	議会	3	3	0	
	総務	46	48	2	職員の育児休業に伴う異動
	税務	20	18	2	課長補佐の係長兼務、業務量減少に伴う職員減
	民生	46	36	10	老人ホーム無償譲渡に伴う職員減
	衛生	24	23	1	組織改革に伴う職員減
	労働	0	0	0	
	農林水産	17	18	1	農業委員会事務局長兼務解除に伴う異動増
	商工	8	8	0	
	土木	26	24	2	業務縮小に伴う職員減
	計	190	178	12	<参考> 人口1,000人当たり職員数 6.38 人 (類似団体の人口1,000人当たり職員数 7.33 人)
	教育部門	29	35	6	
消防部門	0	0	0		
小計	219	213	6	<参考> 人口1,000人当たり職員数 7.61 人 (類似団体の人口1,000人当たり職員数 9.64 人)	
公営企業会計等部門	水道	4	4	0	
	下水道	6	5	1	機械化に伴う減員
	その他	9	10	1	包括支援センター派遣に伴う職員増
	小計	19	19	0	
合計	238	232	6	<参考> 人口1,000人当たり職員数 8.29 人	
	[ 360 ]	[ 360 ]	[ 0 ]		

(注) 1 職員数は一般職に属する職員数である。

2 [ ]内は、条例定数の合計である。

### (2) 年齢別職員構成の状況 (21年4月1日現在)

(例) %



区 分	20歳 未満	20歳 23歳	24歳 27歳	28歳 31歳	32歳 35歳	36歳 39歳	40歳 43歳	44歳 47歳	48歳 51歳	52歳 55歳	56歳 59歳	60歳 以上	計
職員数	0人	2人	11人	10人	19人	33人	20人	16人	10人	3人	24人	0人	148人

### (3)定員管理の数値目標及び進捗状況

#### 平成17年4月1日～平成22年4月1日における定員管理の数値目標

平成17年4月1日 職員数	平成22年4月1日 職員数	純減数	純減率
260人	225人	35人	13.5%

#### (参考)豊前市における定員管理の数値目標(数)

計画期間		数値目標
始 期	終 期	
平成17年4月1日	平成22年4月1日	225

#### 定員管理の数値目標の年次別進捗状況(実績)の概要

(各年4月1日現在)

部 門	区 分	17年	18年	19年	20年	21年	22年	17年～21年 計	(参考) 数値目標
		計画始期	1年目	2年目	3年目	4年目	5年目		
一般行政	職員数	204	203	199	190	178			
	増 減		1	4	9	12		26	
教 育	職員数	34	32	29	29	35			
	増 減		2	3	0	6		1	
公 営 企 業 等 会 計	職員数	22	23	22	19	19			
	増 減		1	1	3	0		3	
計	職員数	260	258	250	238	232			225
	増 減		2	8	12	6		28(80.0%)	35

(注)1 計画期間は、17年～22年の5年間である。

2 ( %)内の数値は、数値目標に対する進捗率を示す。

3 増減は、各年の欄にあっては対前年比の職員増減数を、計の欄にあっては計画1年目以降現年までの職員増減数の累計を示す。

## 7 公営企業職員の状況

### (1) 水道事業

#### 職員給与費の状況

##### ア 決算

区分	総費用 A	純損益又は実 質収支	職員給与費 B	総費用に占める 職員給与費比率 B / A	(参考) 19年度の総費用に占 める職員給与費比率
20年度	千円 499,736	千円 14,750	千円 31,719	% 6.3	% 6.4

区分	職員数 A	給 与 費				一人当たり 給与費 B/A
		給 料	職員手当	期末・勤勉手当	計 B	
20年度	人 5	千円 19,802	千円 3,139	千円 8,687	千円 31,628	千円 6,344

(参考)平成19年度平均 一人当たり給与費 千円 5,861
---

- (注) 1 職員手当には退職給与金を含まない。  
2 職員数は、21年3月31日現在の人数である。

以下、公営企業職員の給与の状況は、普通会計職員に準じる。