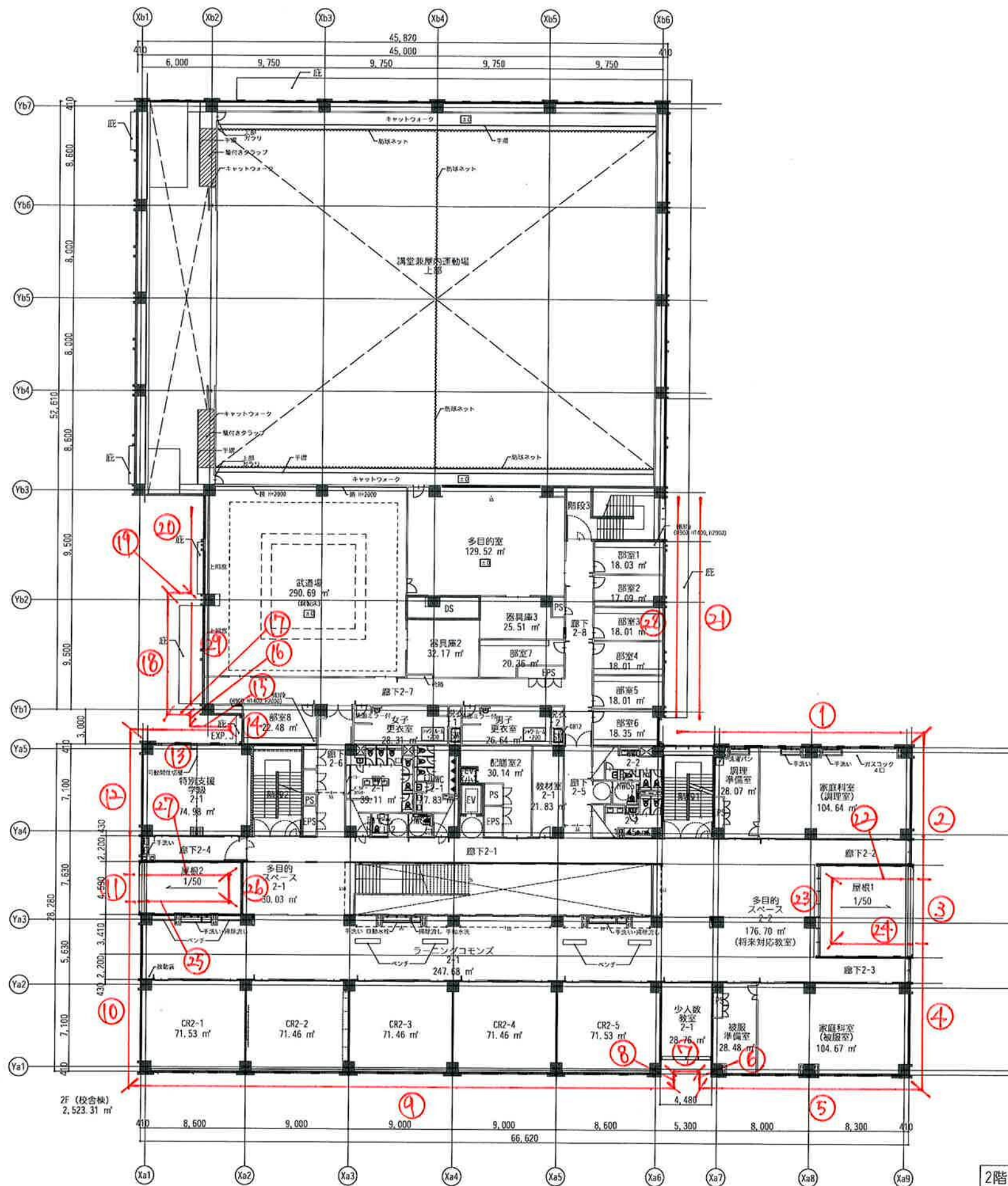


1階+10,000 平面図



2階平面図



□	凡からの高さ (特記なきは±0)
◆ DR	縦断 (内部:SP管100φ 外部:アルミ管100φ)
■ RD	ルーフドレン (縦型) 鉄製100φ D-※※※
□ YD	ルーフドレン (横型) 鉄製100φ D-※※※
○	丸環 D-※※※
■	屋内消火栓 (機械設備工事)
■	消火器box付屋内消火栓 (機械設備工事) D-※※※
■	壁埋込消火器ボックス (消火器は別途備品) D-※※※
■	各種配 (電気設備工事)
■	化粧蓋付マンホール600x600 ビット内タラップD-※※※
○	マンホール600φ ビット内タラップD-114
→	雨水横引き配管 特記なきVP100φ 1/100
△	地下二層埋込点検口 D-※※※
■	人通孔600φ (上部SUS手付付)
■	上部:通気管 VP100φ 下部:通水管 VP150φ半割
■	釜場600x600xH600
■	上部床下点検口位置
■	コーナーガード D-※※※
■	視覚障害者用点字旗 点状 D-※※※
■	視覚障害者用点字旗 線状 D-※※※
▼	代替出入口
■	コンクリート造
■	コンクリート造 (耐力壁)

梓・アスク設計共同企業体

**AZUSA SEKKEI**  
Architects, Engineers & Consultants  
株式会社 梓設計 九州支社  
一級建築士事務所 福岡県知事登録 第1-10078号

**ASC**  
ARCHITECTURE SPACE CREATOR  
株式会社 アスク設計  
一級建築士事務所 福岡県知事登録 第1-20612号

設計者  
一級建築士 第336677号 加野 正知  
一級建築士 第306649号 渡邊 誠  
一級建築士 第126874号 田中 孝秀

法適合確認  
設備設計一級建築士  
検証者

豊前市立豊前中学校新築工事

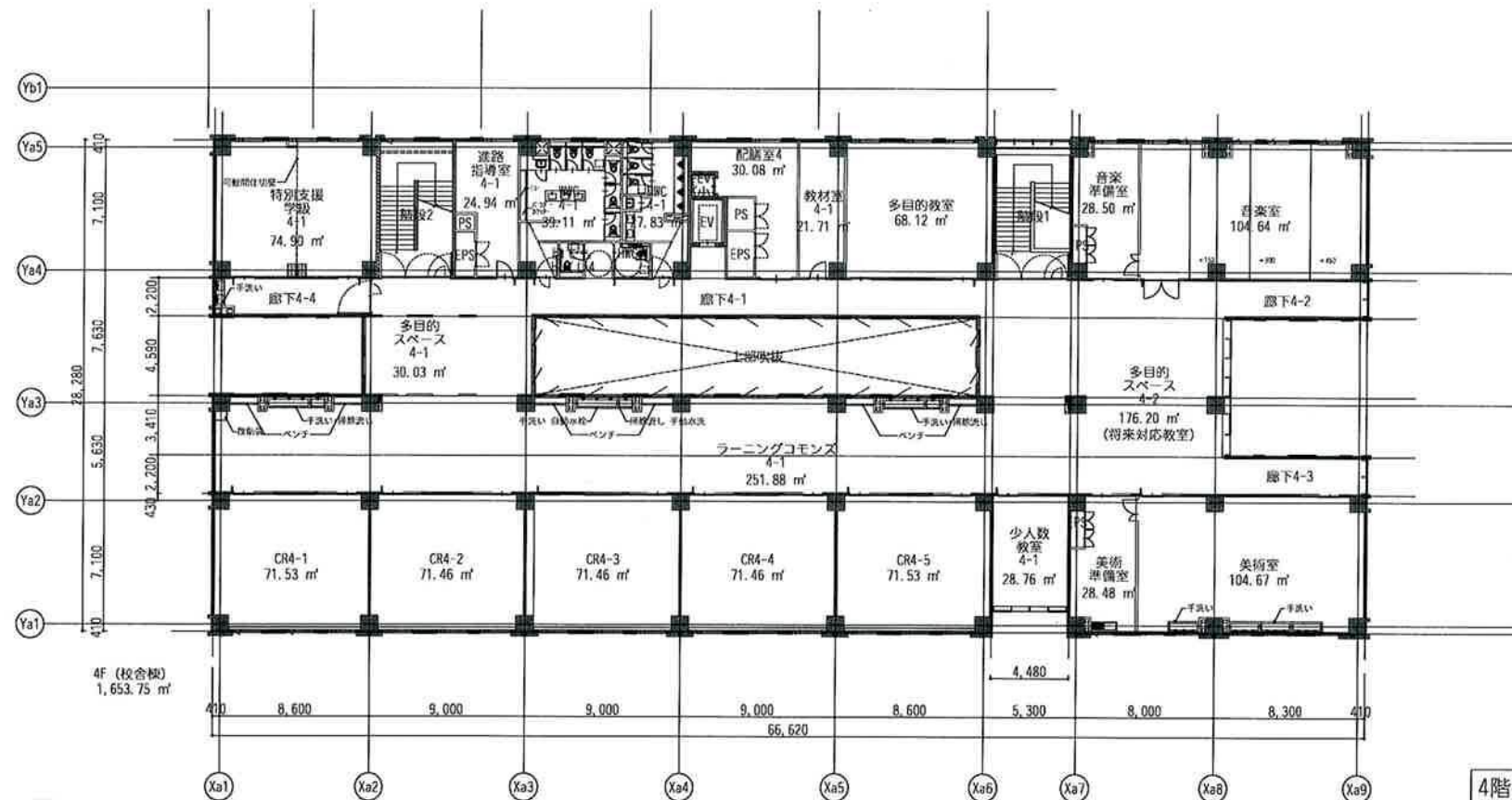
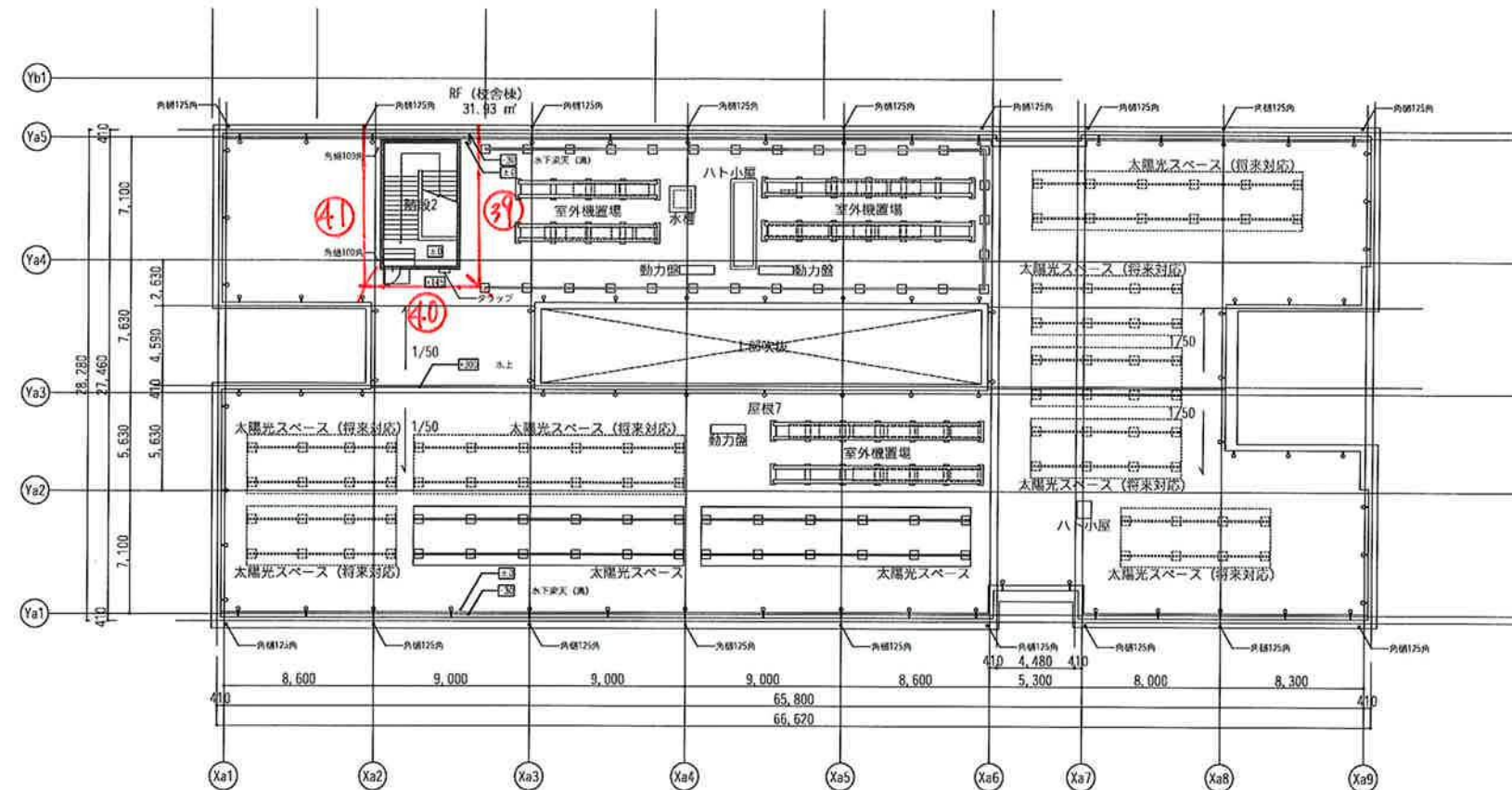
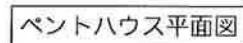
2階平面図

設計番号 178665  
図面番号 A4- 02  
縮尺 1/200  
日付 2024/08/30  
No



[illegible]

設計番号	図面番号
178665	A4- 03
縮尺 1/A1: 200 A3: 400	日付 2024/08/30
No	

[illegible]

梓・アスク設計共同企業体



株式会社 梓設計 九州支社  
一級建築士事務所 福岡県知事登録 第1-10078



株式会社 アスク設計  
一級建築士事務所 福岡県知事登録 第1-20612号

設計者

一級建築士
第336677号
加野 正知

一級建築士
第306649号
渡邊 誠

一級建築士  
第126874号  
田中 孝秀

法適合確認欄	
--------	--

設備設計一級建築士

検証者

16

豊前市立豊前中学校新築工事

4階・R階平面図

設計番号

178665

图面番号

A4- 04

尺寸

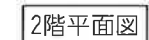
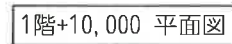
181

No.





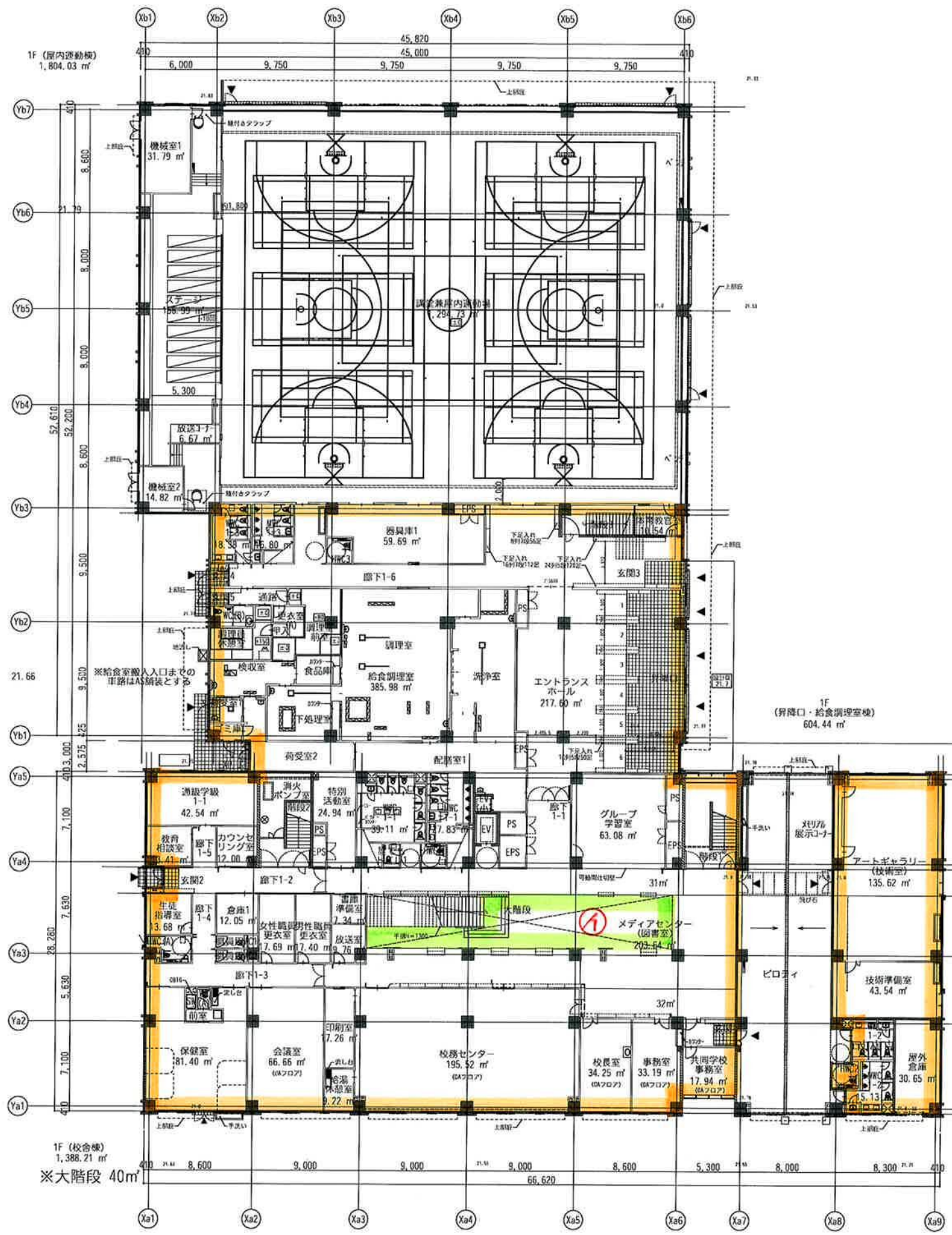




外部足場

[illegible]





■設備基礎リスト			FLからの高さ (特記なきは±0)
名称	消火ポンプ	ガス給湯器	◆DR 縦樋 (内部:SGP管100φ 外部:アルミ管100φ)
基礎サイズ W×D×H		2500×500×200	■RD ルーフドレン (縦型) 鉄製100φ D-※※※
数量		1	□⇒YD ルーフドレン (横型) 鉄製100φ D-※※※
基礎タイプ			⊥ 丸樋 D-※※※
備考			■ 屋内消火栓 (機械設備工事)
基礎タイプ 凡例	A	B	■ 消火器box付屋内消火栓 (機械設備工事) D-※※※
			■ 埋込式消火器ボックス (消火器は別途備品) D-※※※
■屋内運動場手洗い			■ 各種機 (電気設備工事)
			■ 化粧蓋付マンホール600x600 ビット内タラップD-※※※
			⊗ マンホール600φ ビット内タラップD-114
			→ 雨水樋引き配管 特記なきVP100φ 1/100
			▽ 地下二重壁点検口 D-※※※
			⊥ 人通り600φ (上部SUS手掛付)
			⊥ 上部:通気管 VP100φ
			⊥ 下部:通水管 VP150φ半割
			⊗ 釜巻600x600x1600
			⊥ 上部床下点検口位置
			└ コーナーガード D-※※※
			⊗ 視覚障害者用点字板 点状 D-※※※
			⊗ 視覚障害者用点字板 線状 D-※※※
			▼ 代替出入口
			■ コンクリート造
			■ コンクリート造 (耐力壁)
			■ 埋め戻し

内部足場

1階平面図

N

梓・アスク設計共同企業体

AZUSA SEKKEI  
Architects, Engineers & Consultants  
株式会社 梓設計 九州支社  
一級建築士事務所 福岡県知事登録 第1-10078号

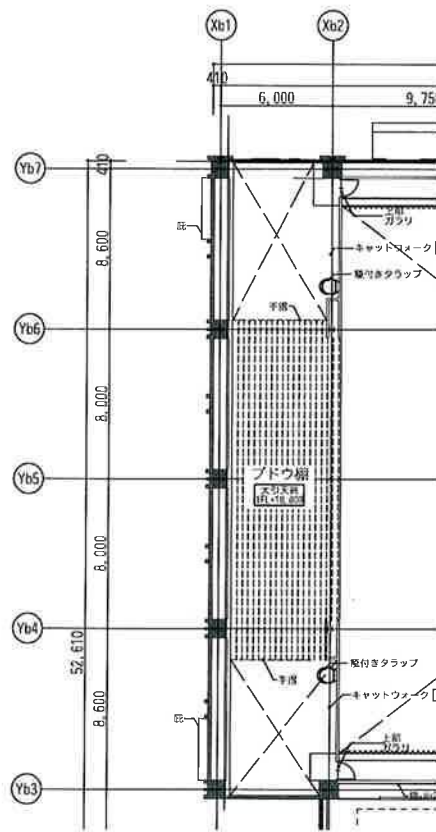
ASC  
ART SPACE CREATOR  
株式会社 アスク設計  
一級建築士事務所 福岡県知事登録 第1-20612号

設計者			法適合確認欄	検証者
一級建築士 第336677号 加野 正知	一級建築士 第306649号 渡邊 誠	一級建築士 第126874号 田中 孝秀	設備設計一級建築士	

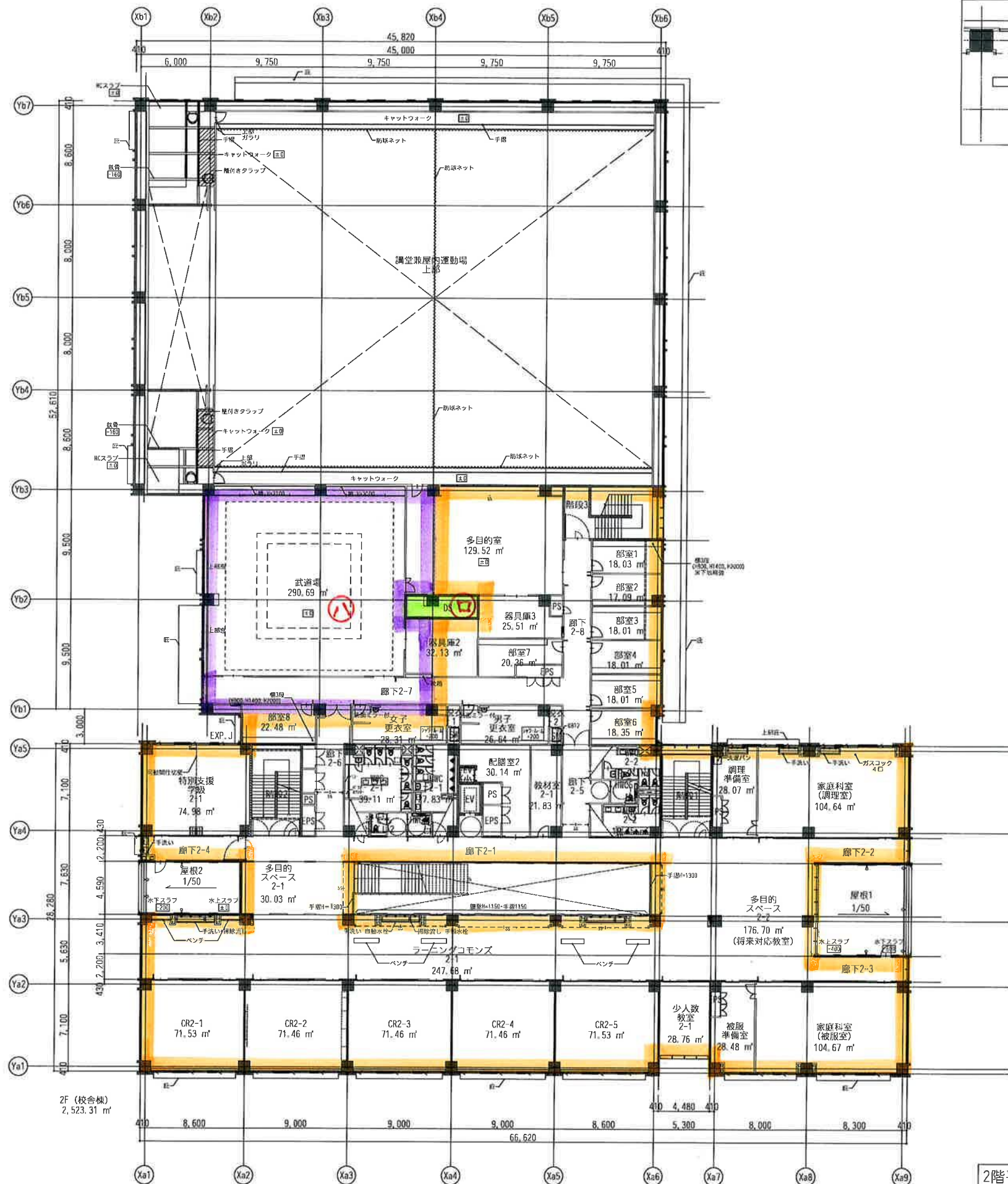
豊前市立豊前中学校新築工事  
1階平面図

設計番号 178665	図面番号 A4- 01
縮尺 1/1:200 A3:400	日付 2024/03/13 No



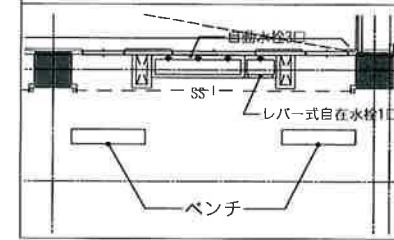


1階+10,000 平面図



2階平面図

■ランニング commons 手洗い (各階)



記号	凡例からの高さ (特記なきは±0)
◆ DR	縦断 (内部: SGP管100φ 外部: アルミ管100φ)
■ RO	ルーフドレン (縦断) 鋼鉄製100φ D-※※※
目ヨ	ルーフドレン (縦断) 鋼鉄製100φ D-※※※
丸	丸環 D-※※※
■	屋内消火栓 (縦断) 鋼鉄製100φ D-※※※
■	消火器box付屋内消火栓 (縦断) 鋼鉄製100φ D-※※※
■	壁埋込消火器ボックス (消火器は別途備品) D-※※※
■	各種配 (電気設備工事)
■	化粧蓋付マンホール600x600 ビット内タラップD-※※※
○	マンホール600φ ビット内タラップD-114
→	雨水横引き配管 特記なきVP100φ 1/100
▽	地下二重壁点検口 D-※※※
▽	人通孔600φ (上部SUS手付付)
▽	上部: 通気管 VP100φ
▽	下部: 排水管 VP150φ 平断
■	金庫600x600xH600
■	上部床下点検口位置
■	コーナガード D-※※※
■	視覚障害者用点字紙 点状 D-※※※
■	視覚障害者用点字紙 線状 D-※※※
▽	代替出入口
■	コンクリート造
■	コンクリート造 (耐力壁)
■	埋め戻し

H4.0~5.0  
H5.7~7.4  
H7.4~9.1

内部足場

梓・アスク設計共同企業体

**AZUSA SEKKEI**  
Architects, Planners & Consultants  
株式会社 梓設計 九州支社  
一級建築士事務所 福岡県知事登録 第1-10078号

**ASC**  
ART SPACE CREATION  
株式会社 アスク設計  
一級建築士事務所 福岡県知事登録 第1-20612号

設計者  
一級建築士 第336677号 加野 正知  
一級建築士 第306649号 渡邊 誠  
一級建築士 第126874号 田中 孝秀

法適合確認欄  
設備設計一級建築士

検証者

豊前市立豊前中学校新築工事

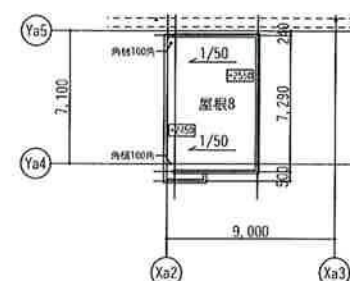
2階平面図

設計番号 178665  
図面番号 A4- 02  
縮尺 1/4: 200  
A3: 400  
日付 2024/09/10  
No

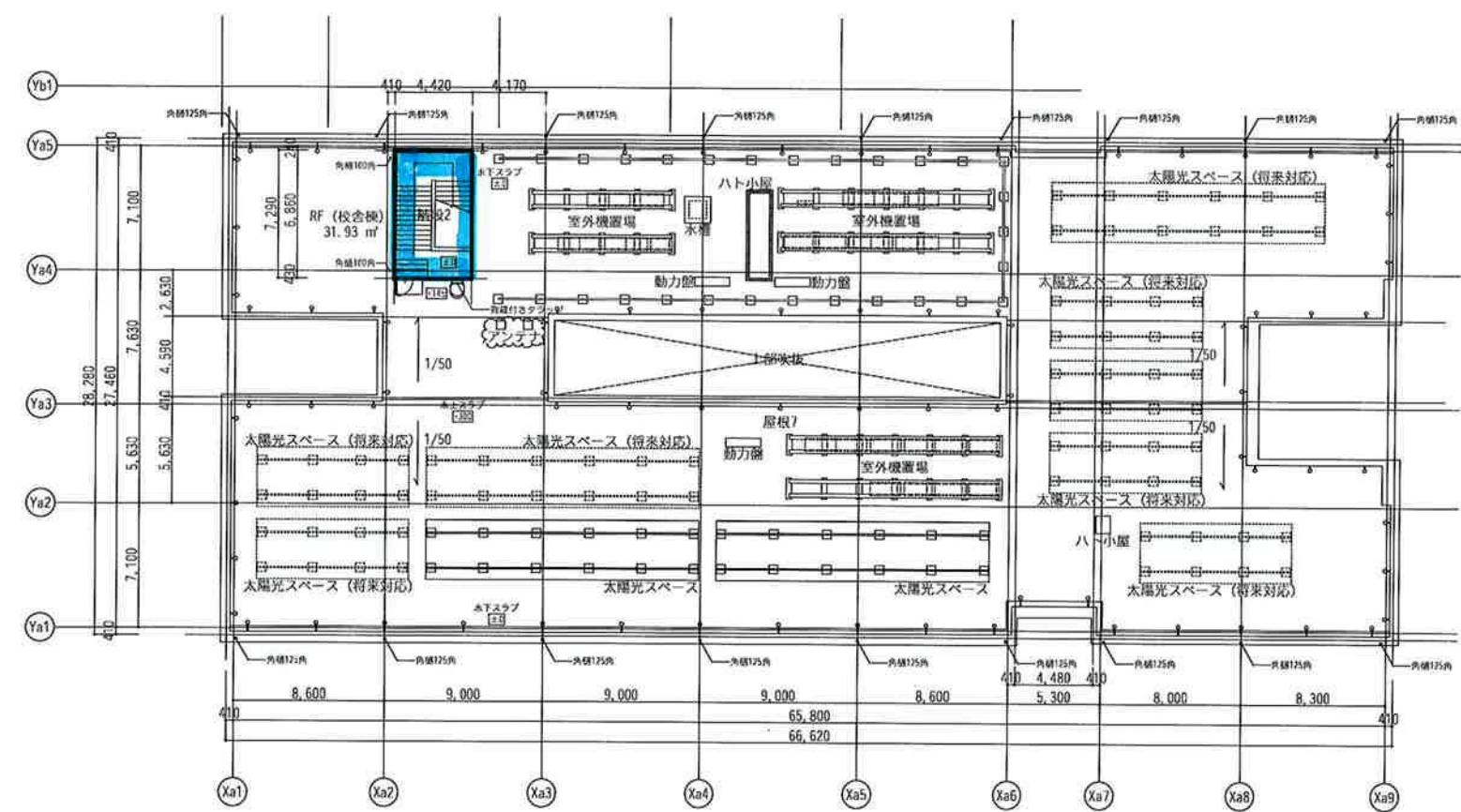




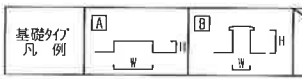




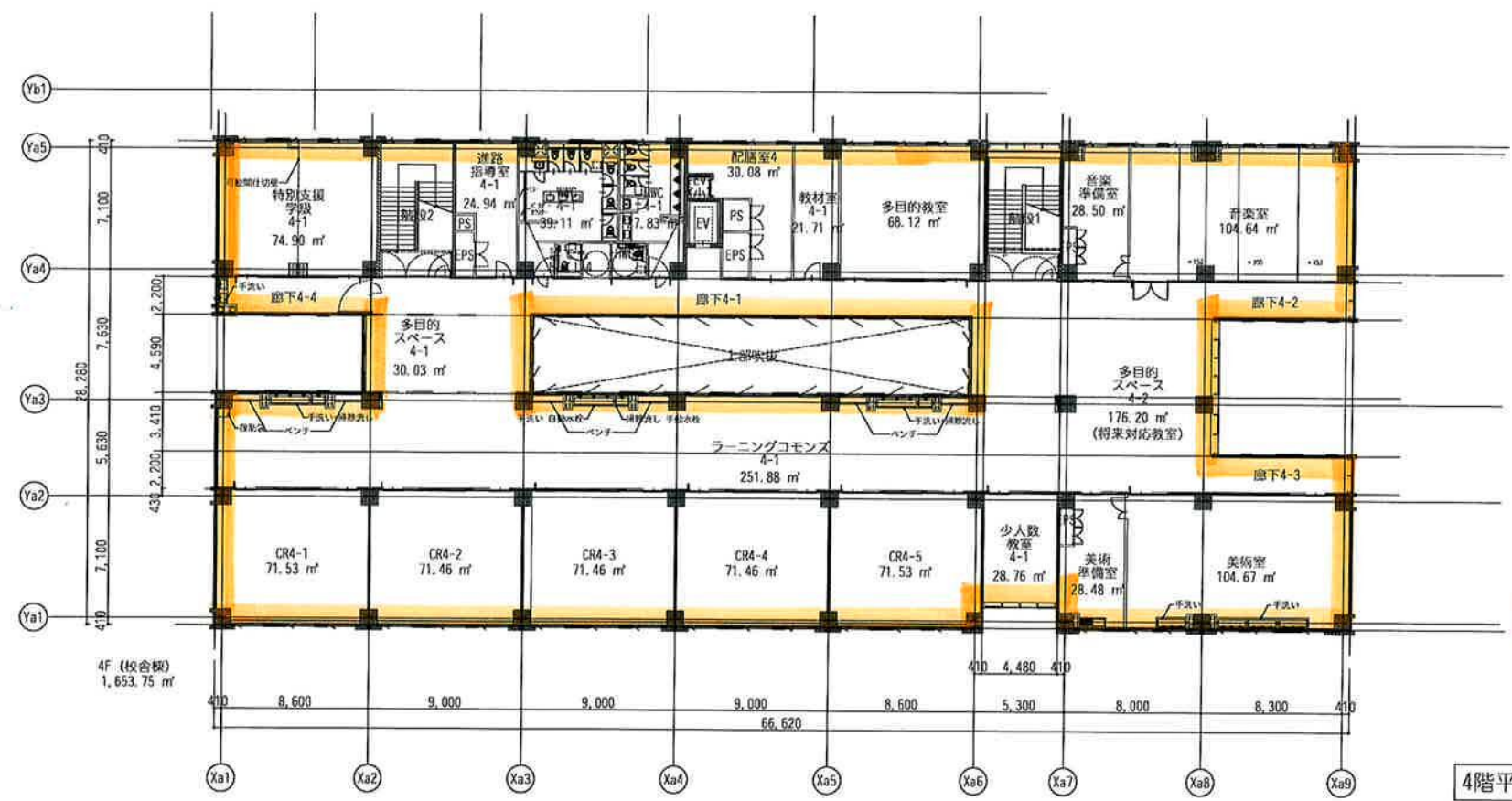
ペントハウス平面図



■設備基礎リスト				凡例	FLからの高さ (特記なきは±0)
名称	太陽光パネル	太陽光パネル	太陽光パネル	◆DR	縦断 (内部:SGP管100φ 外部:アルミ管100φ)
基礎サイズ W×D×H	500×5000×500	500×5000×500	500×5000×500	■RD	ルーフトレン(縦型)鉄筋製100φ D-※※※
数量	6	8	6	□YD	ルーフトレン(横型)鉄筋製100φ D-※※※
基礎タイプ				⊥	丸環 D-※※※
備考	設備架台あり (設備工事)	設備架台あり (設備工事)	設備架台あり (設備工事)	■	屋内外火栓 (機械設備工事)
名称	太陽光パネル	動力盤	動力盤	■	消火器box付屋内外火栓 (機械設備工事) D-※※※
基礎サイズ W×D×H	500×5000×500	2000×500×200	2000×500×200	■	埋込消火器ボックス (消火器は別途備品)D-※※※
数量	8	1	2	■	各種壁 (電気設備工事)
基礎タイプ				■	化粧蓋付マンホール600x600 ビット内タラップ-※※※
備考	設備架台あり (設備工事)			→	マンホール600φ ビット内タラップD-114
名称	アンテナ	目隠しフェンス	動力盤	△	雨水引き配管 特記なきVP100φ 1/100
基礎サイズ W×D×H	500×500×500		2000×500×200	△	地下二重埋点検口 D-※※※
数量	2	1	2	△	人通孔500φ (上部SUS手摺付)
基礎タイプ				△	上部:通気管 VP100φ 下部:通気管 VP150φ半割
備考				△	金庫600x600xH600
				△	上部床下点検口位置
				△	コーナガード D-※※※
				△	視覚障害者用点字板 点状 D-※※※
				△	視覚障害者用点字板 線状 D-※※※
				△	代替出入口
				△	コンクリート造
				△	コンクリート造 (耐力壁)
				△	埋め戻し

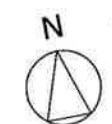


~H4.0  
H4.0~5.0



内部足場

4階平面図



梓・アスク設計共同企業体

AZUSA SEKKEI  
Architects, Engineers & Consultants  
株式会社 梓設計 九州支社  
一級建築士事務所 福岡県知事登録 第1-10078号

ASC  
ART SPACE CREATOR  
株式会社 アスク設計  
一級建築士事務所 福岡県知事登録 第1-20612号

設計者			法適合確認欄	検証者
一級建築士 第336677号 加野 正知	一級建築士 第306649号 渡邊 誠	一級建築士 第126874号 田中 孝秀	設備設計一級建築士	

豊前市立豊前中学校新築工事  
4階・R階平面図

設計番号 178665	図面番号 A4- 04
縮尺 1/A1:200 A3:400	日付 2024/09/10