

豊前市 山下池 ため池ハザードマップ

浸水深マップ

【発行】豊前市役所 建設課 TEL:0979-82-1111 令和8年2月作成

凡例

- 指定緊急避難場所
- 指定避難所
- 福祉避難所
- 警察署
- 消防署
- 市役所
- 有料道路
- 国道
- 県道

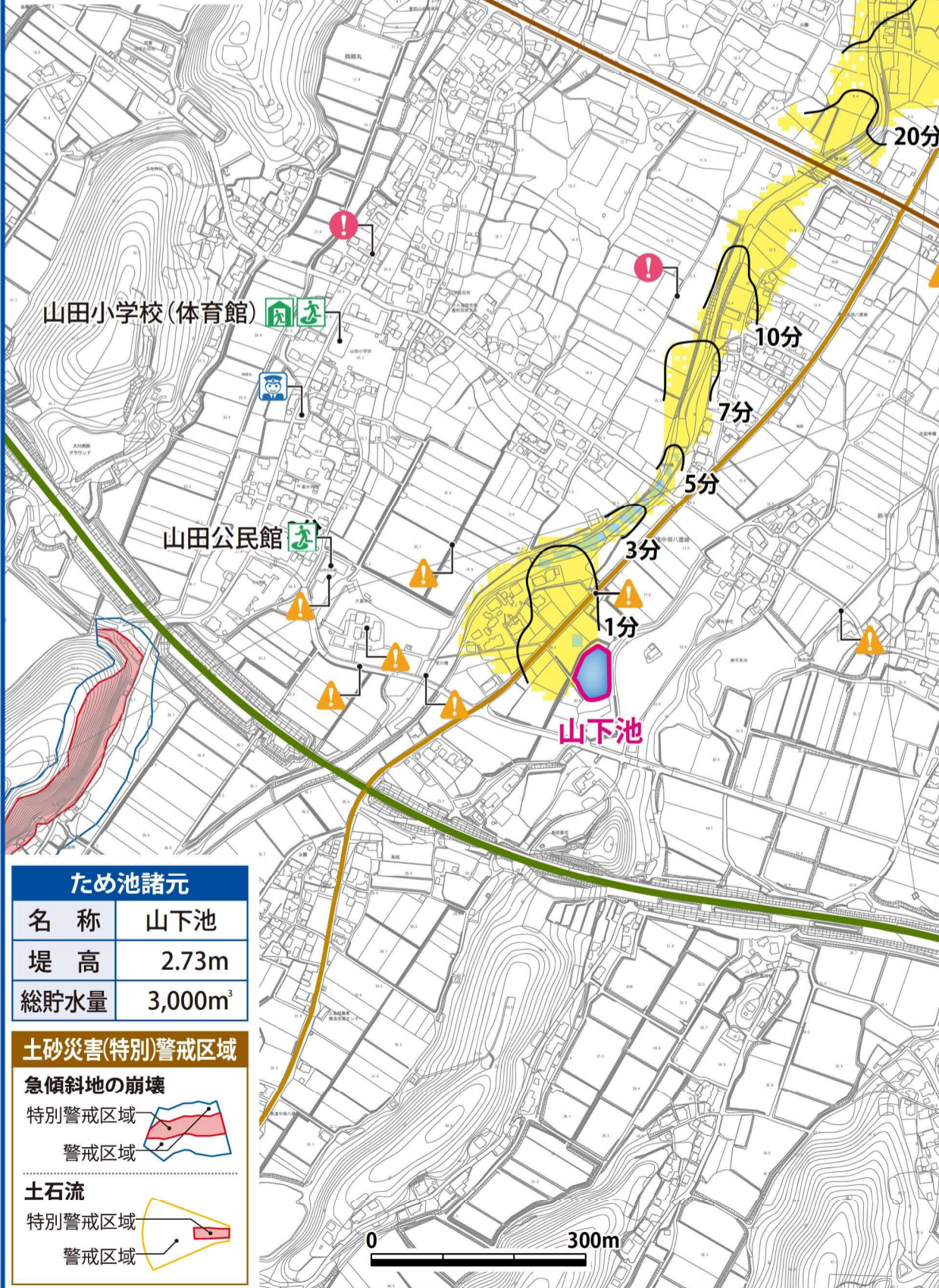
浸水深

- 5.0m 以上
- 3.0m ～ 5.0m未満
- 1.0m ～ 3.0m未満
- 0.5m ～ 1.0m未満
- 0.5m 未満

— 5分 はん濫水到達
想定時間の目安

避難時の危険箇所

- 道路の冠水
- 河川・水路の溢水



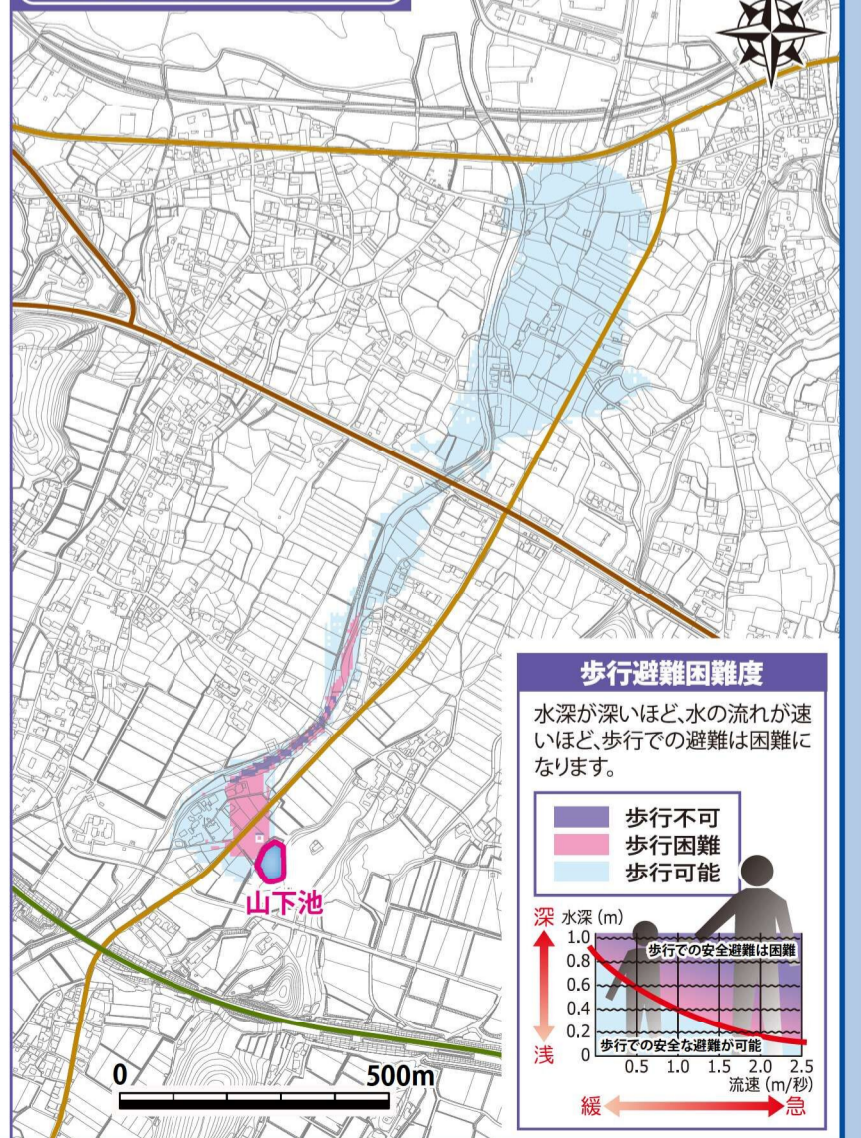
ため池諸元

| | |
|------|---------------------|
| 名称 | 山下池 |
| 堤高 | 2.73m |
| 総貯水量 | 3,000m ³ |

土砂災害(特別)警戒区域

- 急傾斜地の崩壊**
特別警戒区域
警戒区域
- 土石流**
特別警戒区域
警戒区域

歩行困難度マップ



歩行避難困難度

水深が深いほど、水の流が速いほど、歩行での避難は困難になります。

