

# 豊前市 住城池 ため池ハザードマップ


## 浸水深マップ


【発行】豊前市役所 建設課 TEL:0979-82-1111 令和8年3月作成

ため池諸元	
名称	住城池
堤高	8.00m
総貯水量	22,000m <sup>3</sup>


**土砂災害(特別)警戒区域**


**急傾斜地の崩壊**

特別警戒区域 

警戒区域 

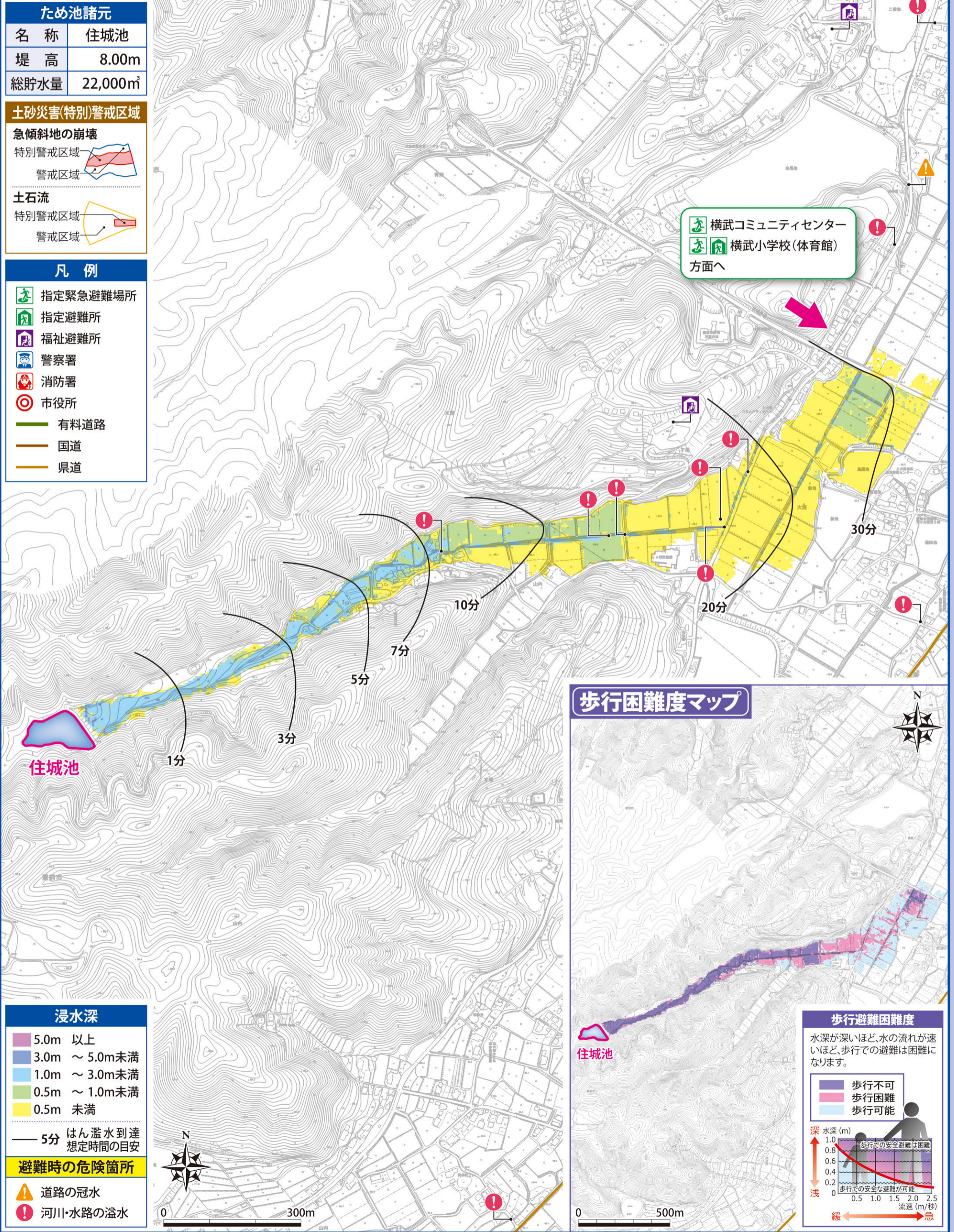
**土石流**



特別警戒区域 

警戒区域 

**凡例**

-  指定緊急避難場所
-  指定避難所
-  福祉避難所
-  警察署
-  消防署
-  市役所
-  有料道路
-  国道
-  県道



 横武コミュニティセンター  
 横武小学校(体育館)  
 方面へ

**住城池**

1分 3分 5分 7分 10分 20分 30分

**浸水深**

- 5.0m 以上
- 3.0m ~ 5.0m未滿
- 1.0m ~ 3.0m未滿
- 0.5m ~ 1.0m未滿
- 0.5m 未滿

— 5分 はん濫水到達 想定時間の目安

**避難時の危険箇所**

-  道路の冠水
-  河川・水路の溢水

## 歩行困難度マップ

