

豊前市 小田池 ため池ハザードマップ

浸水深マップ

【発行】豊前市役所 建設課 TEL:0979-82-1111 令和8年3月作成

ため池諸元	
名称	小田池
堤高	4.00m
総貯水量	4,000m ³

土砂災害(特別)警戒区域

急傾斜地の崩壊

特別警戒区域

警戒区域

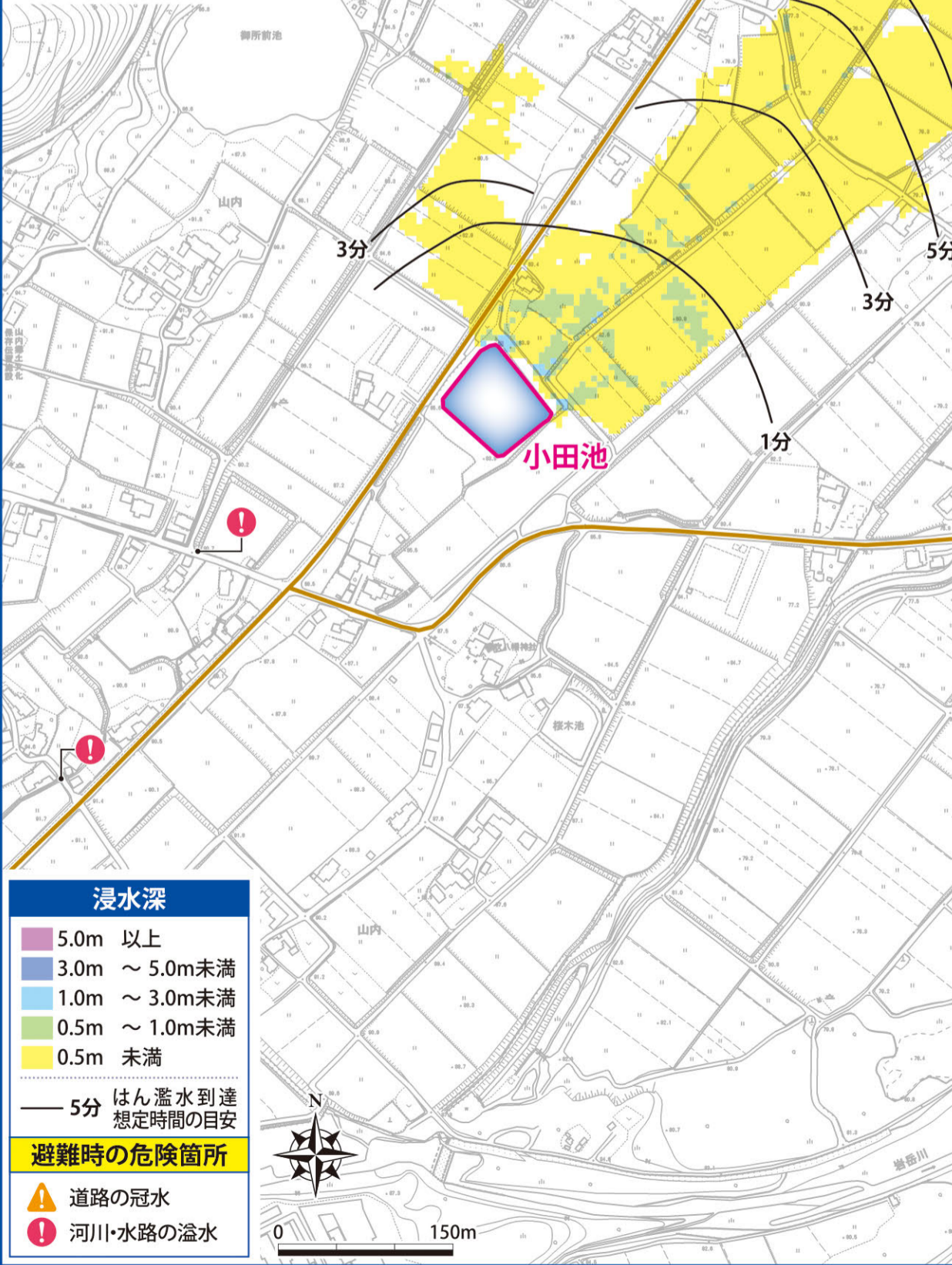
土石流

特別警戒区域

警戒区域

凡例

- 指定緊急避難場所
- 指定避難所
- 福祉避難所
- 警察署
- 消防署
- 市役所
- 有料道路
- 国道
- 県道



浸水深

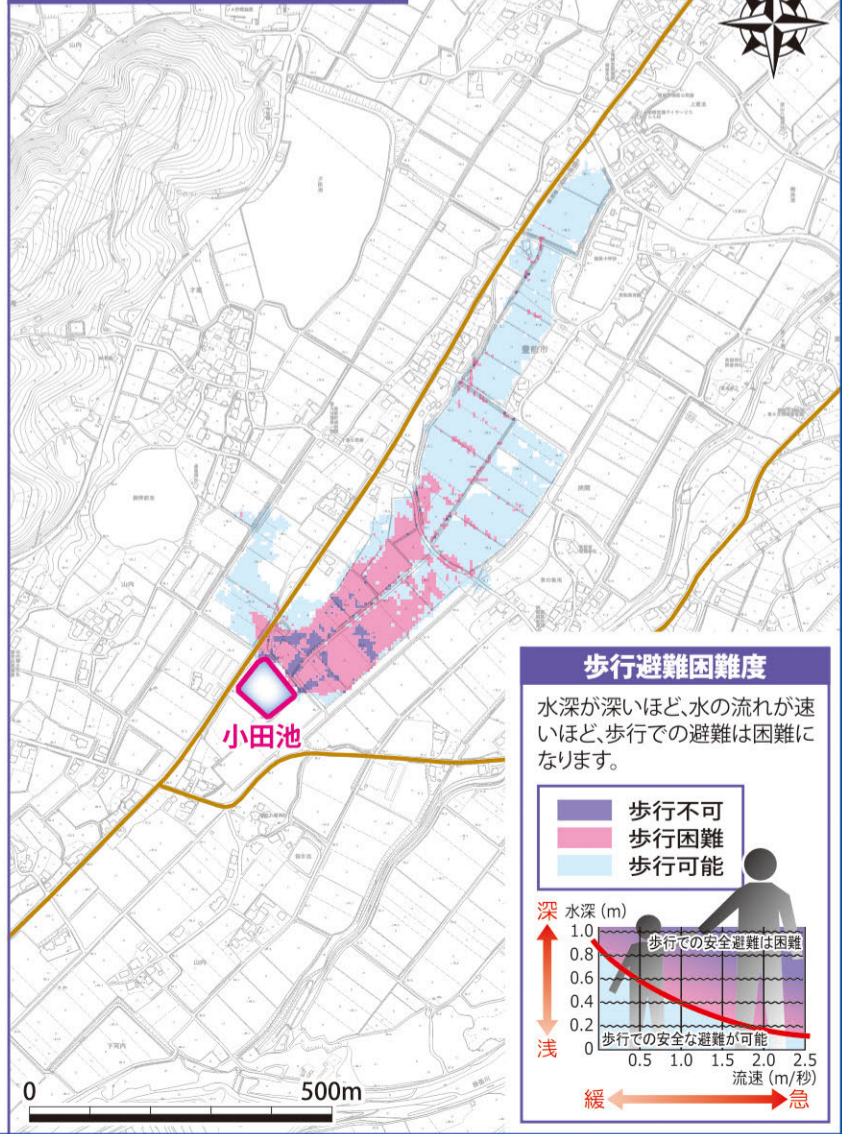
- 5.0m 以上
- 3.0m ~ 5.0m未満
- 1.0m ~ 3.0m未満
- 0.5m ~ 1.0m未満
- 0.5m 未満

— 5分 はん濫水到達 想定時間の目安

避難時の危険箇所

- 道路の冠水
- 河川・水路の溢水

歩行困難度マップ



歩行避難困難度

水深が深いほど、水の流れが速いほど、歩行での避難は困難になります。

歩行避難困難度

- 歩行不可
- 歩行困難
- 歩行可能

水深(m)

1.0
0.8
0.6
0.4
0.2
0

歩行での安全避難は困難

歩行での安全な避難が可能

流速(m/秒)

0.5 1.0 1.5 2.0 2.5

緩 ← → 急