

豊前市 宮の後池 ため池ハザードマップ

浸水深マップ

【発行】豊前市役所 建設課 TEL:0979-82-1111 令和8年3月作成

ため池諸元	
名称	宮の後池
堤高	2.00m
総貯水量	3,000m ³

土砂災害(特別)警戒区域

急傾斜地の崩壊

特別警戒区域

警戒区域

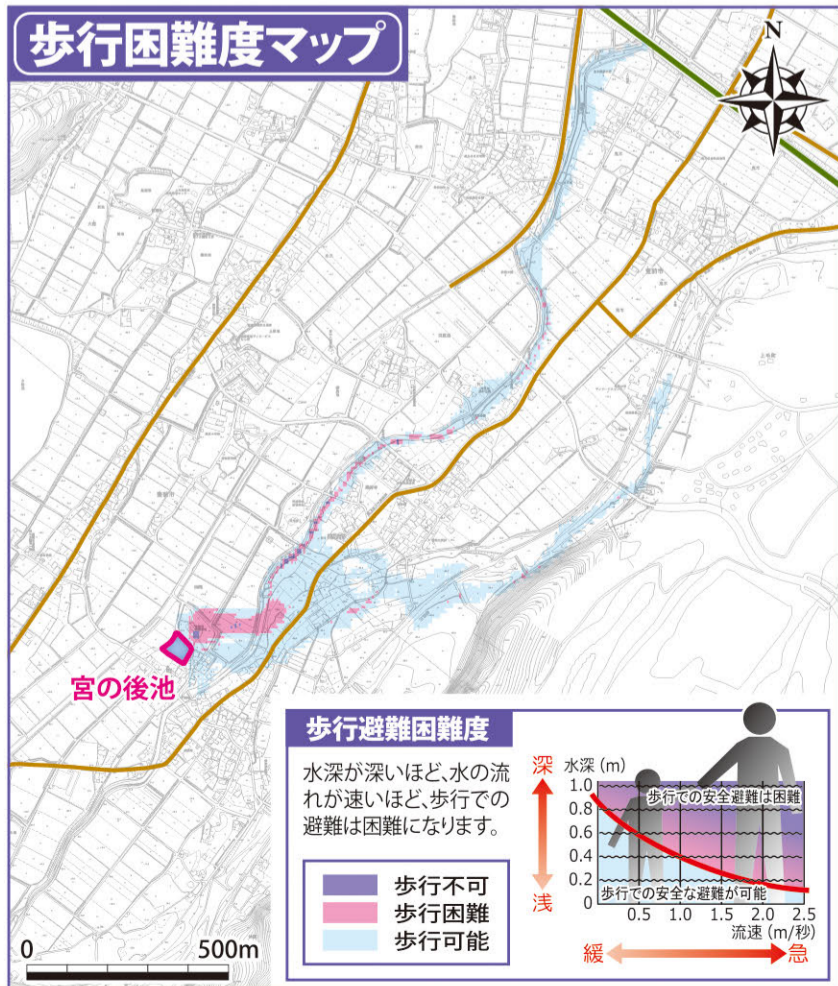
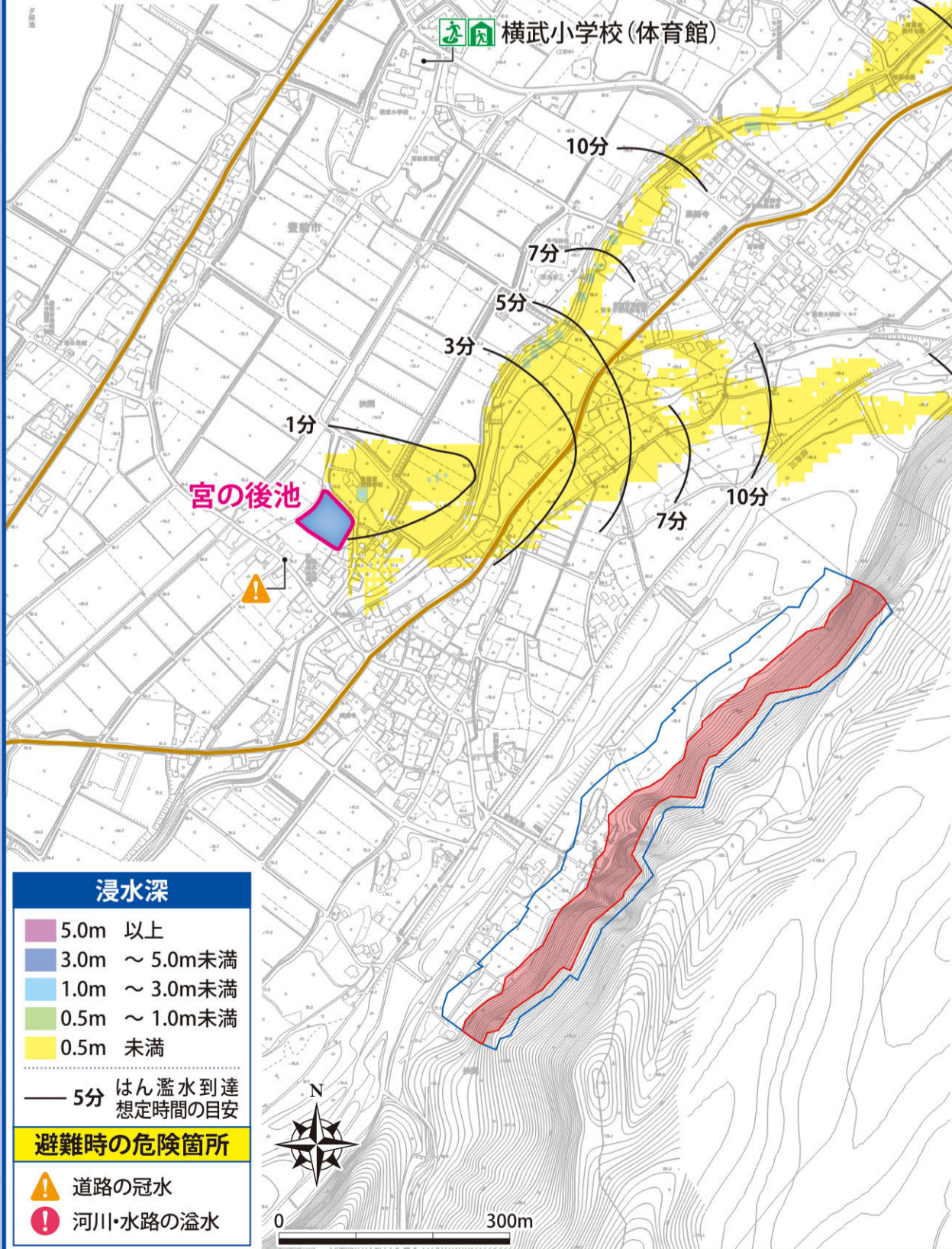
土石流

特別警戒区域

警戒区域

凡例

- 指定緊急避難場所
- 指定避難所
- 福祉避難所
- 警察署
- 消防署
- 市役所
- 有料道路
- 国道
- 県道



浸水深

- 5.0m 以上
- 3.0m ~ 5.0m未満
- 1.0m ~ 3.0m未満
- 0.5m ~ 1.0m未満
- 0.5m 未満

— 5分 はん濫水到達 想定時間の目安

避難時の危険箇所

- 道路の冠水
- 河川・水路の溢水

歩行避難困難度

水深が深いほど、水の流
れが速いほど、歩行での
避難は困難になります。

- 歩行不可
- 歩行困難
- 歩行可能

水深 (m) 1.0 0.8 0.6 0.4 0.2 0

流速 (m/秒) 0.5 1.0 1.5 2.0 2.5

深 ↑ ↓ 浅

緩 ← → 急