

豊前市 川原谷池 ため池ハザードマップ

浸水深マップ

【発行】豊前市役所 建設課 TEL:0979-82-1111 令和8年2月作成

- ### 凡例
- 指定緊急避難場所
 - 指定避難所
 - 福祉避難所
 - 警察署
 - 消防署
 - 市役所
 - 有料道路
 - 国道
 - 県道

ため池諸元

名称	川原谷池
堤高	10.22m
総貯水量	20,000m ³

土砂災害(特別)警戒区域

急傾斜地の崩壊

特別警戒区域

警戒区域

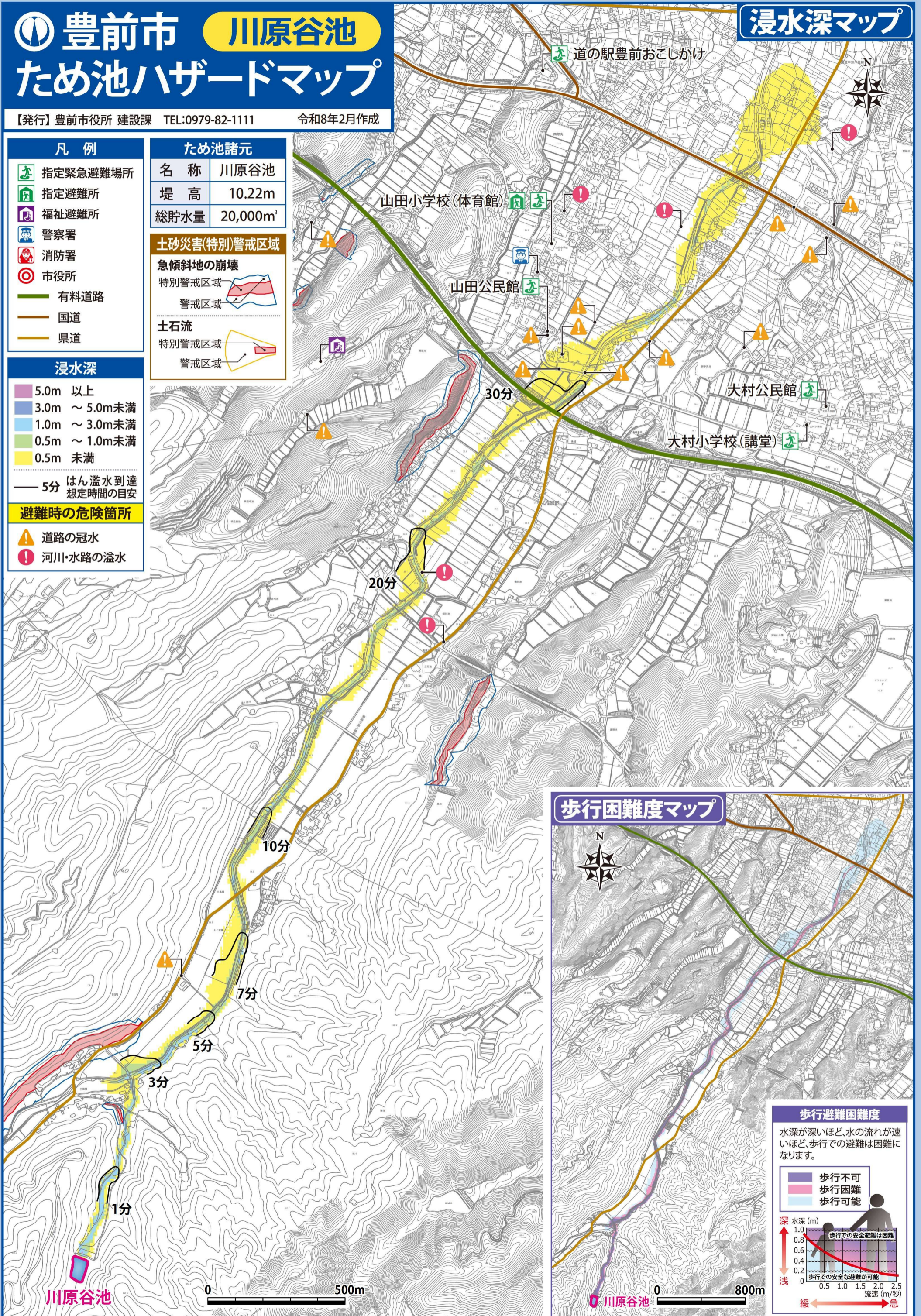
土石流

特別警戒区域

警戒区域

- ### 浸水深
- 5.0m 以上
 - 3.0m ～ 5.0m未満
 - 1.0m ～ 3.0m未満
 - 0.5m ～ 1.0m未満
 - 0.5m 未満
- 5分 はん濫水到達想定時間の目安

- ### 避難時の危険箇所
- 道路の冠水
 - 河川・水路の溢水



歩行困難度マップ

