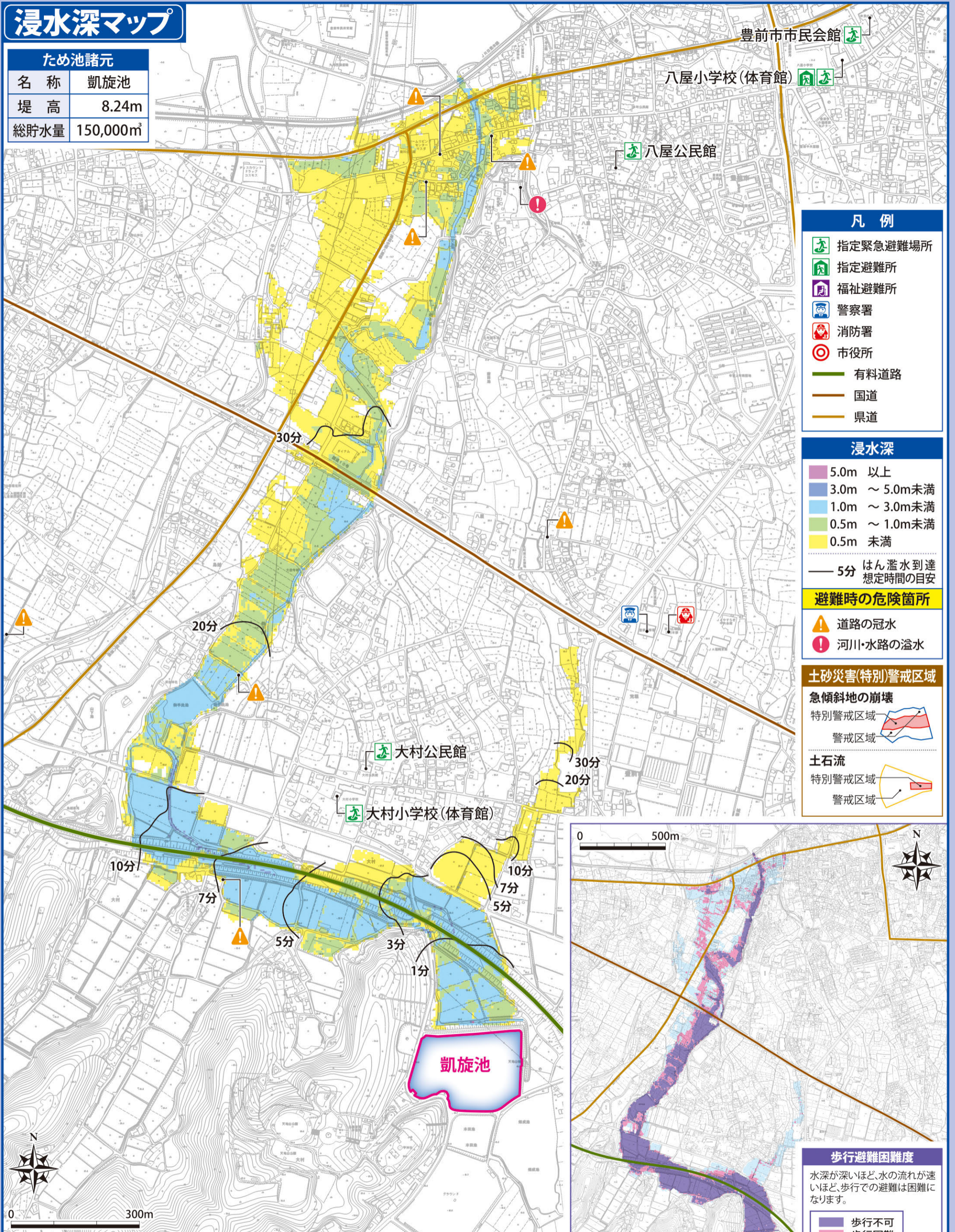


浸水深マップ

ため池諸元

名称	凱旋池
堤高	8.24m
総貯水量	150,000m ³



凡例

- 指定緊急避難場所
- 指定避難所
- 福祉避難所
- 警察署
- 消防署
- 市役所
- 有料道路
- 国道
- 県道

浸水深

- 5.0m 以上
- 3.0m ~ 5.0m未満
- 1.0m ~ 3.0m未満
- 0.5m ~ 1.0m未満
- 0.5m 未満

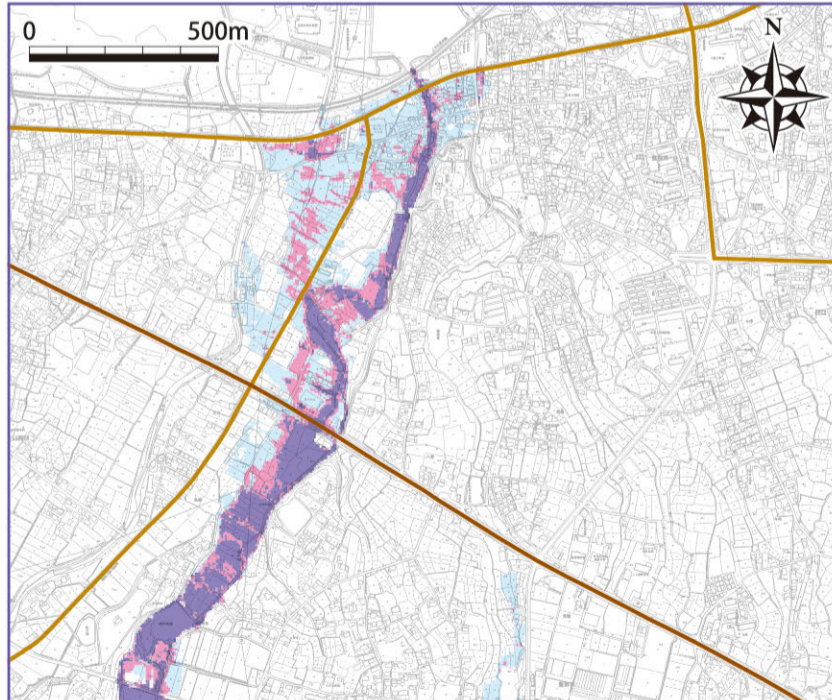
— 5分 はん濫水到達
想定時間の目安

避難時の危険箇所

- 道路の冠水
- 河川・水路の溢水

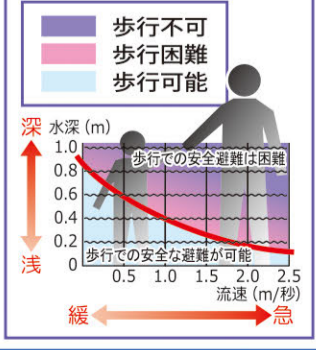
土砂災害(特別)警戒区域

- 急傾斜地の崩壊**
- 特別警戒区域
- 警戒区域
- 土石流**
- 特別警戒区域
- 警戒区域



歩行避難困難度

水深が深いほど、水の流れが速いほど、歩行での避難は困難になります。



豊前市 凱旋池 ため池ハザードマップ

【発行】豊前市役所 建設課 TEL:0979-82-1111 令和3年3月作成

歩行困難度マップ