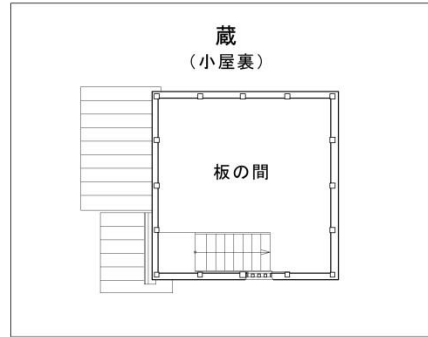


## ぶぜん暮らし体験の家／山内のいえ

トイレは洋式、  
風呂はユニット  
バスです。

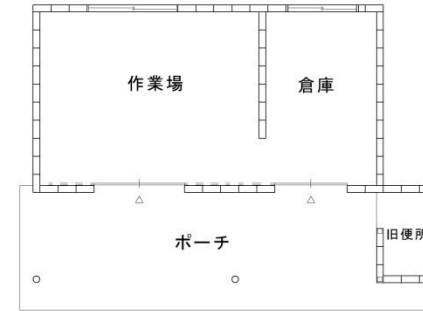


蔵にはたっぷりの小屋裏収納があります。

蔵は、トイレ、シャワー付きの  
プライベートルームです。



### 納屋



広い庭は多目的に活用で  
きます。  
駐車場は、別に 3 台あり  
ます。



広々とした玄関土間  
は、雨天でも様々な活  
動ができます。



プロ仕様の設備を  
備えたキッチンで  
す。



縁側は開放的  
で、山や田園  
風景が望めま  
す。



※昔ながらの家のため段差があります。ご了承ください。

### ○利用方法

- (1) 利用しようとする日の 10 日前までに、電話又はメールで仮予約をしてください。
- (2) 利用しようとする日の 5 日前までに、誓約書と本人確認書類を添付して利用承認申請書を提出してください。
- (3) 利用可能であれば、市から利用承認決定通知書と納付書をお送りします。
- (4) 利用開始日までに利用料金を納付してください。
- (5) 利用開始日に、市と賃貸借契約を締結していただきます。
- (6) 担当者がお試し居住施設までご案内し、入居していただきます。
- (7) 利用期間中は、契約条項及び利用規約を守り、ご自由にお過ごしください。
- (8) 利用後は、清掃し、鍵をご返却ください。

### ○注意事項

- (1) 利用者は、市外の方に限ります。
- (2) 旅行、観光目的でのご利用、未成年者のみのご利用はできません。
- (3) 動物(ペットを含む。)を飼育することはできません。
- (4) 暴力団員等の利用、公序良俗に反する行為はおやめください。
- (5) 住宅・設備・備品等を破損された場合は、利用者に弁償していただきます。
- (6) ごみは、地域の決められたルールに従って出してください。
- (7) お試し居住期間中の生活費、移動費は利用者負担です。
- (8) 利用期間中は、自炊となります。食糧、生活用品等は利用者負担です。
- (9) 利用期間中は、敷地内の除草、清掃等を行い、適切に管理してください。
- (10) その他契約条項、要綱等を遵守してください。