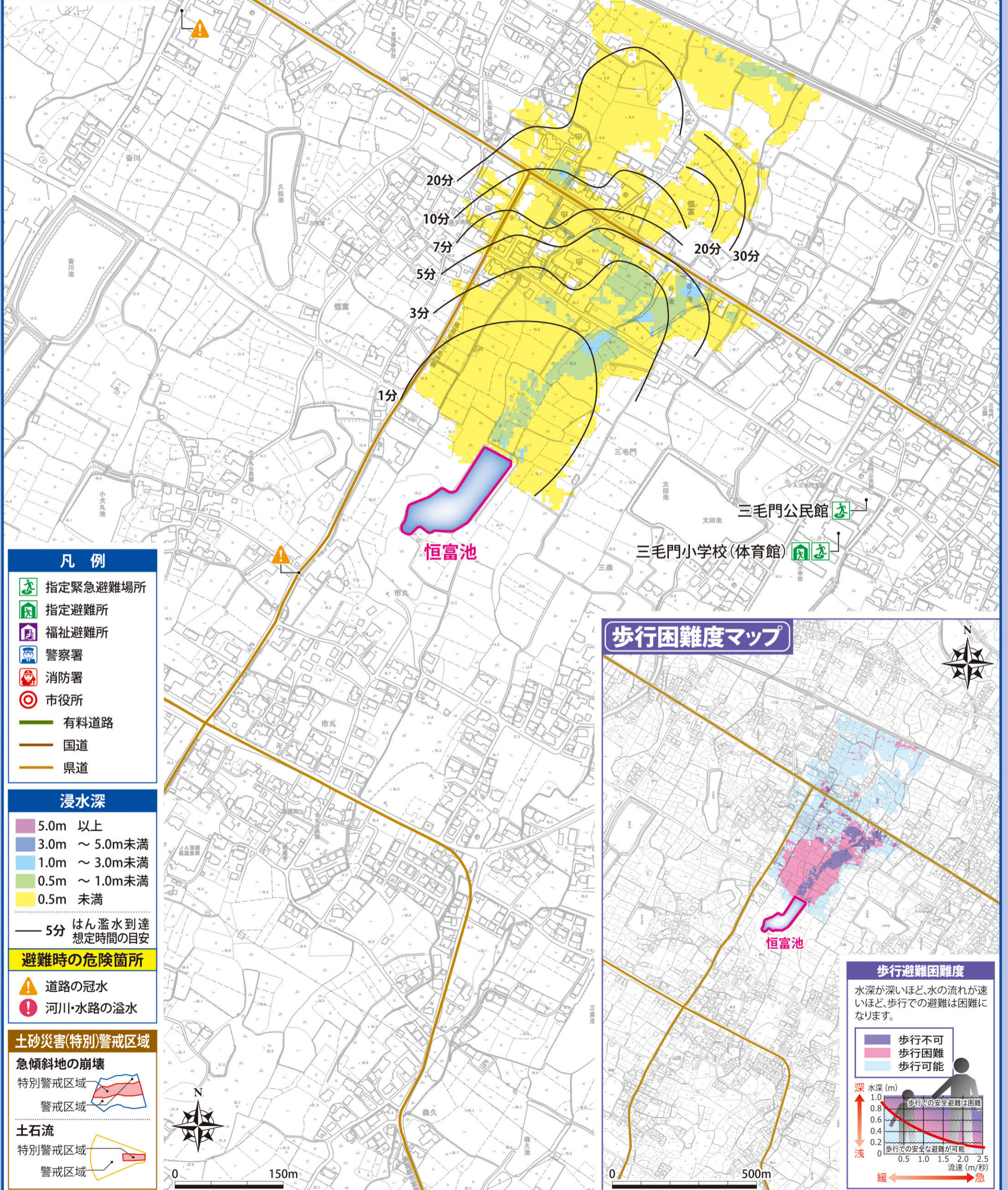


# 豊前市 恒富池 ため池ハザードマップ

## 浸水深マップ

【発行】豊前市役所 建設課 TEL:0979-82-1111 令和6年3月作成

ため池諸元	
名称	恒富池
堤高	2.50m
総貯水量	13,000m <sup>3</sup>



### 凡例

- 指定緊急避難場所
- 指定避難所
- 福祉避難所
- 警察署
- 消防署
- 市役所

- 有料道路
- 国道
- 県道

### 浸水深

- 5.0m 以上
- 3.0m ~ 5.0m未満
- 1.0m ~ 3.0m未満
- 0.5m ~ 1.0m未満
- 0.5m 未満

— 5分 はん濫水到達  
想定時間の目安

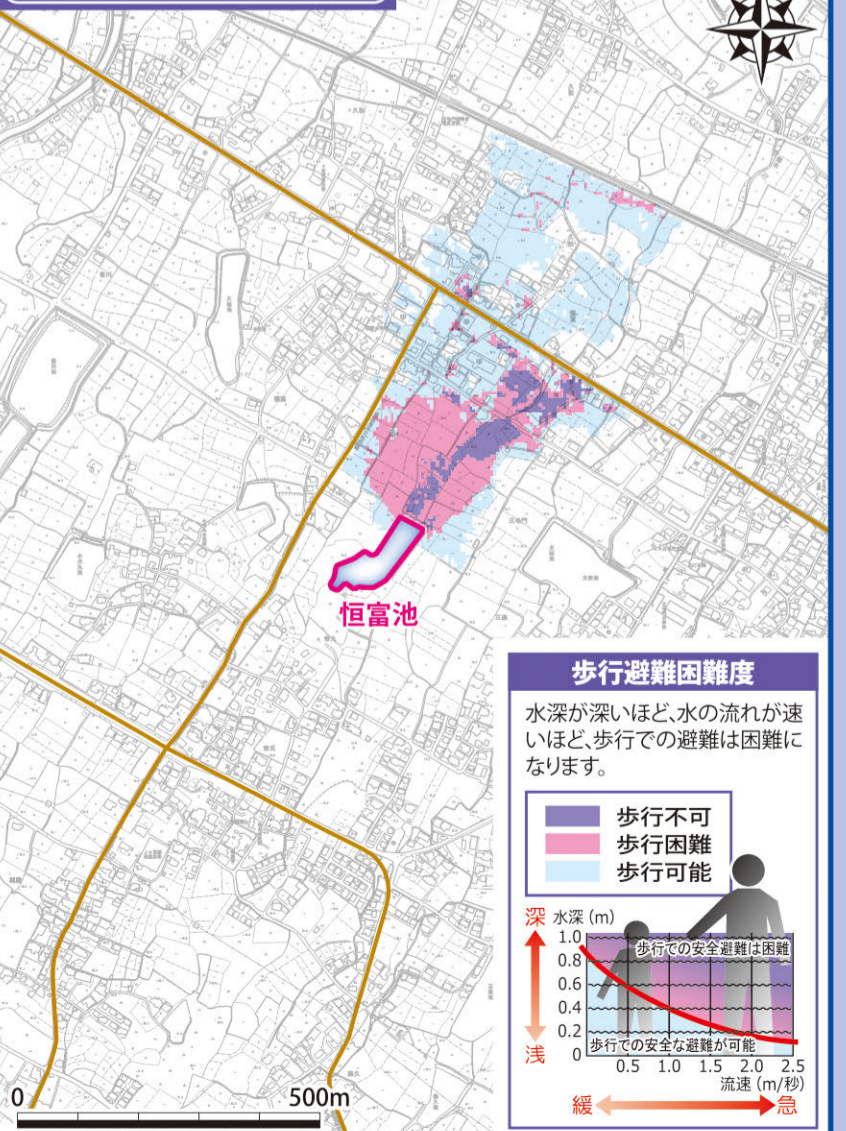
### 避難時の危険箇所

- 道路の冠水
- 河川・水路の溢水

### 土砂災害(特別)警戒区域

- 急傾斜地の崩壊
  - 特別警戒区域
  - 警戒区域
- 土石流
  - 特別警戒区域
  - 警戒区域

### 歩行困難度マップ



### 歩行避難困難度

水深が深いほど、水の流れが速いほど、歩行での避難は困難になります。

