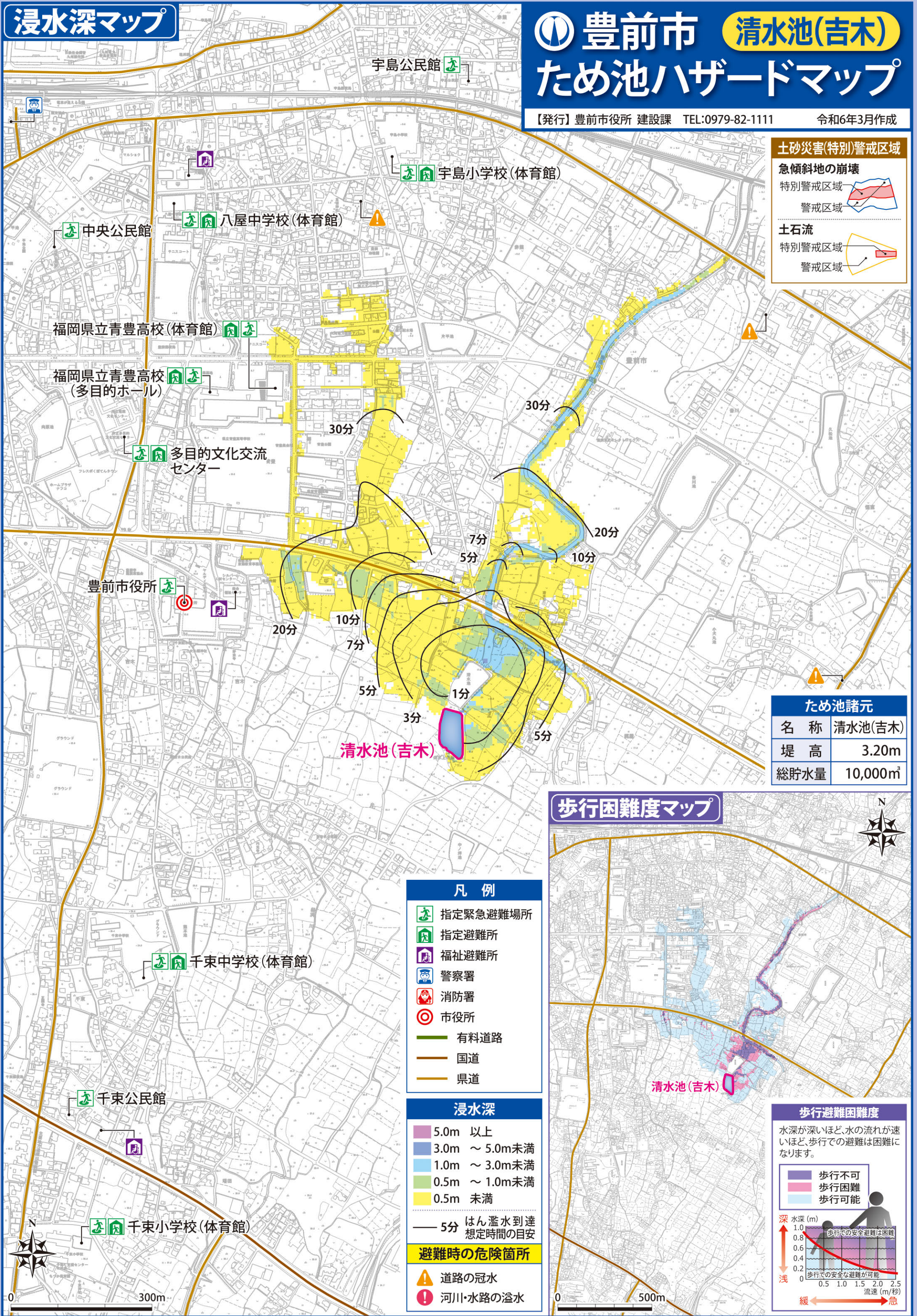


# 浸水深マップ

# 豊前市 清水池(吉木) ため池ハザードマップ

【発行】豊前市役所 建設課 TEL:0979-82-1111

令和6年3月作成



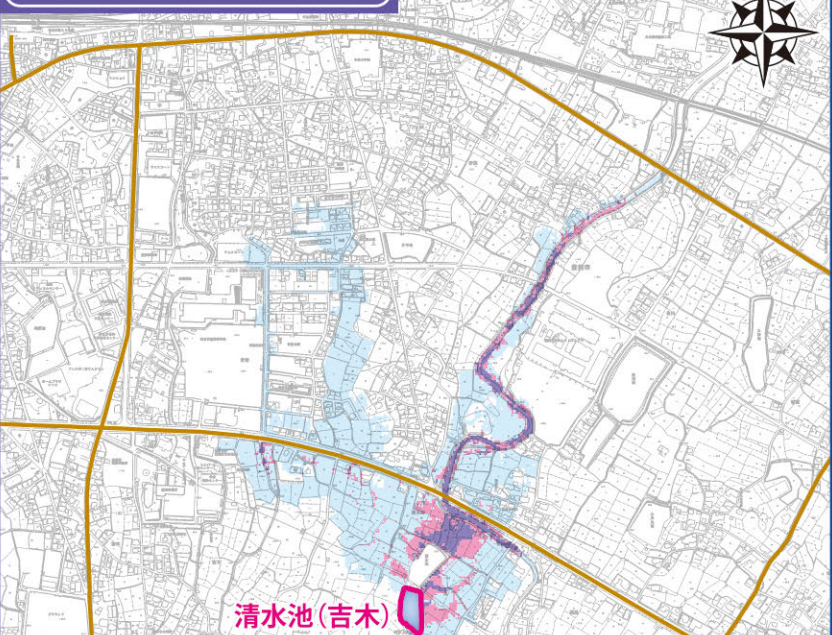
**土砂災害(特別)警戒区域**

急傾斜地の崩壊  
 特別警戒区域   
 警戒区域

土石流  
 特別警戒区域   
 警戒区域

ため池諸元	
名称	清水池(吉木)
堤高	3.20m
総貯水量	10,000 <sup>m</sup> <sub>3</sub>

## 歩行困難度マップ



**凡例**

- 指定緊急避難場所
- 指定避難所
- 福祉避難所
- 警察署
- 消防署
- 市役所
- 有料道路
- 国道
- 県道

**浸水深**

- 5.0m 以上
- 3.0m ~ 5.0m未滿
- 1.0m ~ 3.0m未滿
- 0.5m ~ 1.0m未滿
- 0.5m 未滿

— 5分 はん濫水到達想定時間の目安

**避難時の危険箇所**

- 道路の冠水
- 河川・水路の溢水

**歩行避難困難度**

水深が深いほど、水の流れが速いほど、歩行での避難は困難になります。

深 水深 (m)  
 1.0  
 0.8  
 0.6  
 0.4  
 0.2  
 浅 0

歩行での安全な避難が可能

歩行での安全な避難は困難

0.5 1.0 1.5 2.0 2.5  
 流速 (m/秒)

緩 ← → 急

