

浸水深マップ

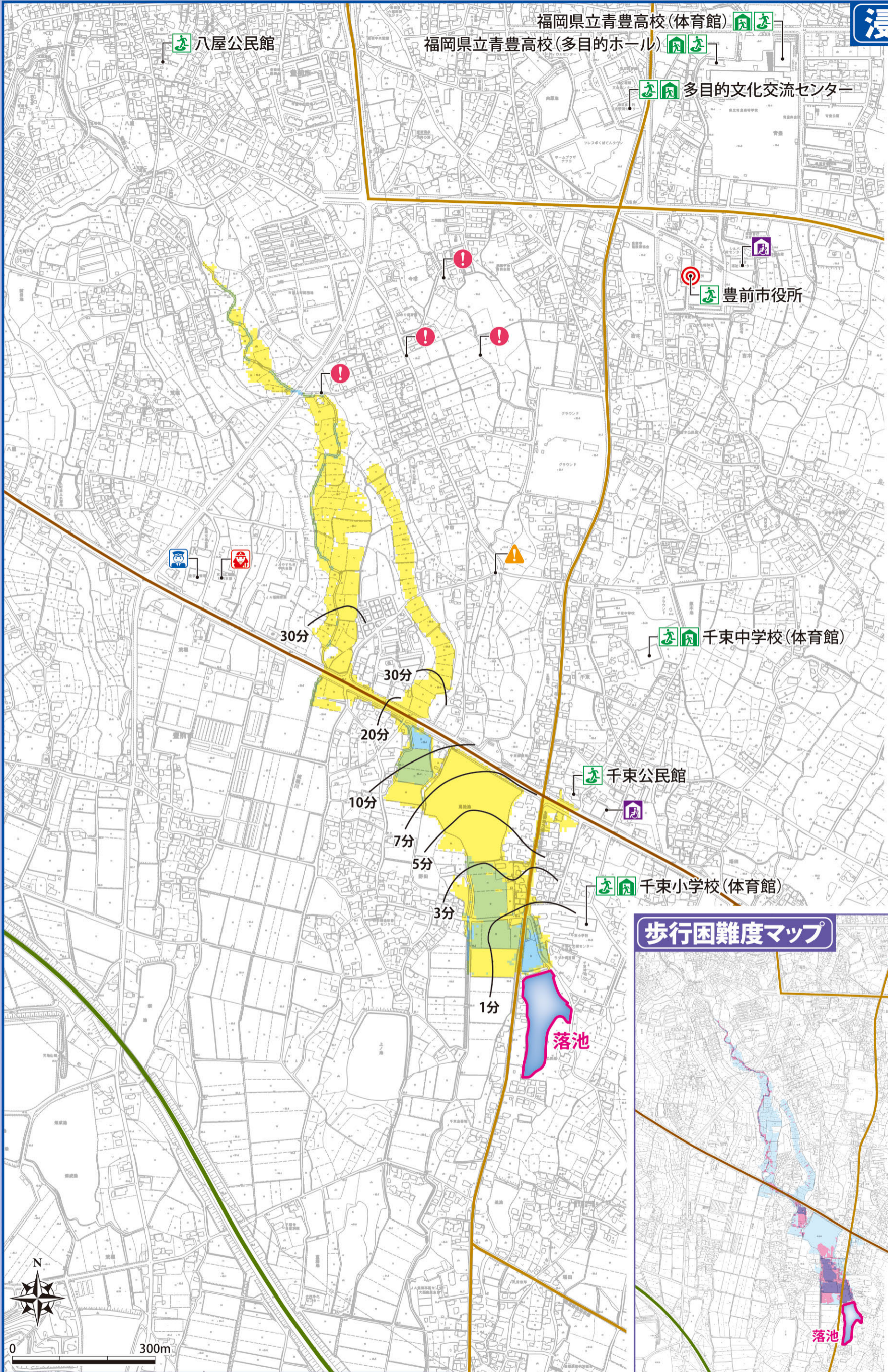
ため池諸元	
名称	落池
堤高	3.63m
総貯水量	21,000m ³

凡例	
	指定緊急避難場所
	指定避難所
	福祉避難所
	警察署
	消防署
	市役所
	有料道路
	国道
	県道

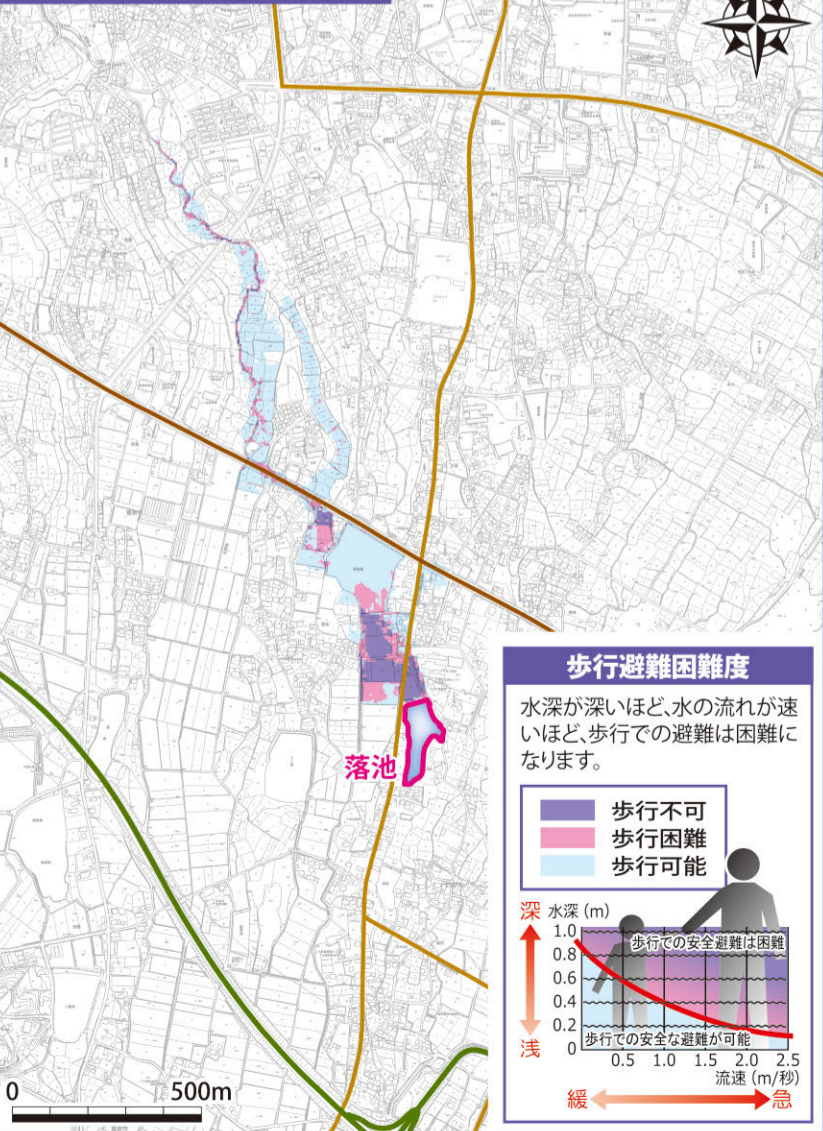
浸水深	
	5.0m 以上
	3.0m ~ 5.0m未満
	1.0m ~ 3.0m未満
	0.5m ~ 1.0m未満
	0.5m 未満
	5分 はん濫水到達 想定時間の目安

避難時の危険箇所	
	道路の冠水
	河川・水路の溢水

土砂災害(特別)警戒区域	
急傾斜地の崩壊	
	特別警戒区域
	警戒区域
土石流	
	特別警戒区域
	警戒区域



歩行困難度マップ



豊前市 落池 ため池ハザードマップ

【発行】豊前市役所 建設課 TEL:0979-82-1111 令和4年3月作成