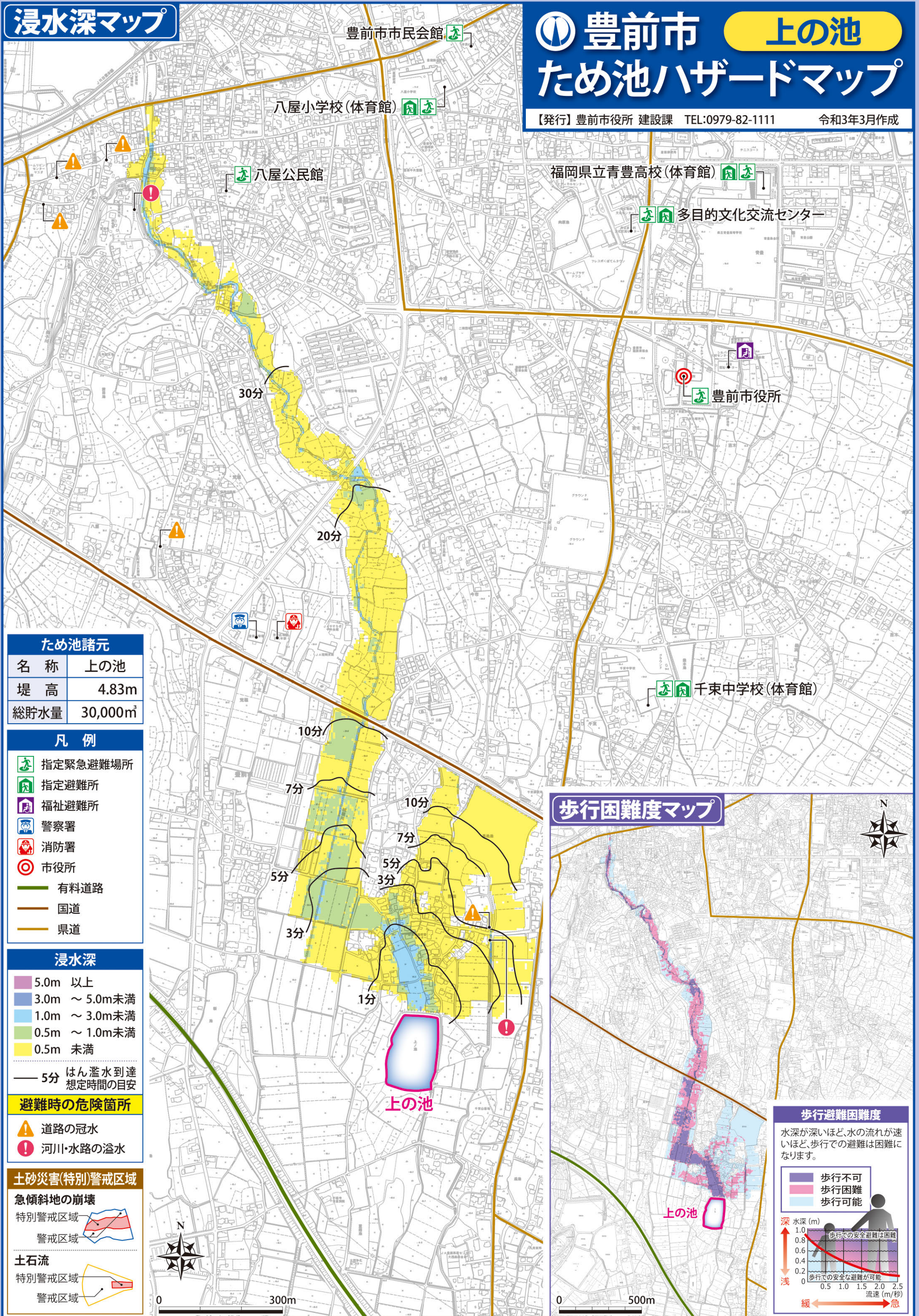


# 浸水深マップ

# 豊前市 上の池 ため池ハザードマップ

【発行】豊前市役所 建設課 TEL:0979-82-1111

令和3年3月作成



ため池諸元	
名称	上の池
堤高	4.83m
総貯水量	30,000m <sup>3</sup>

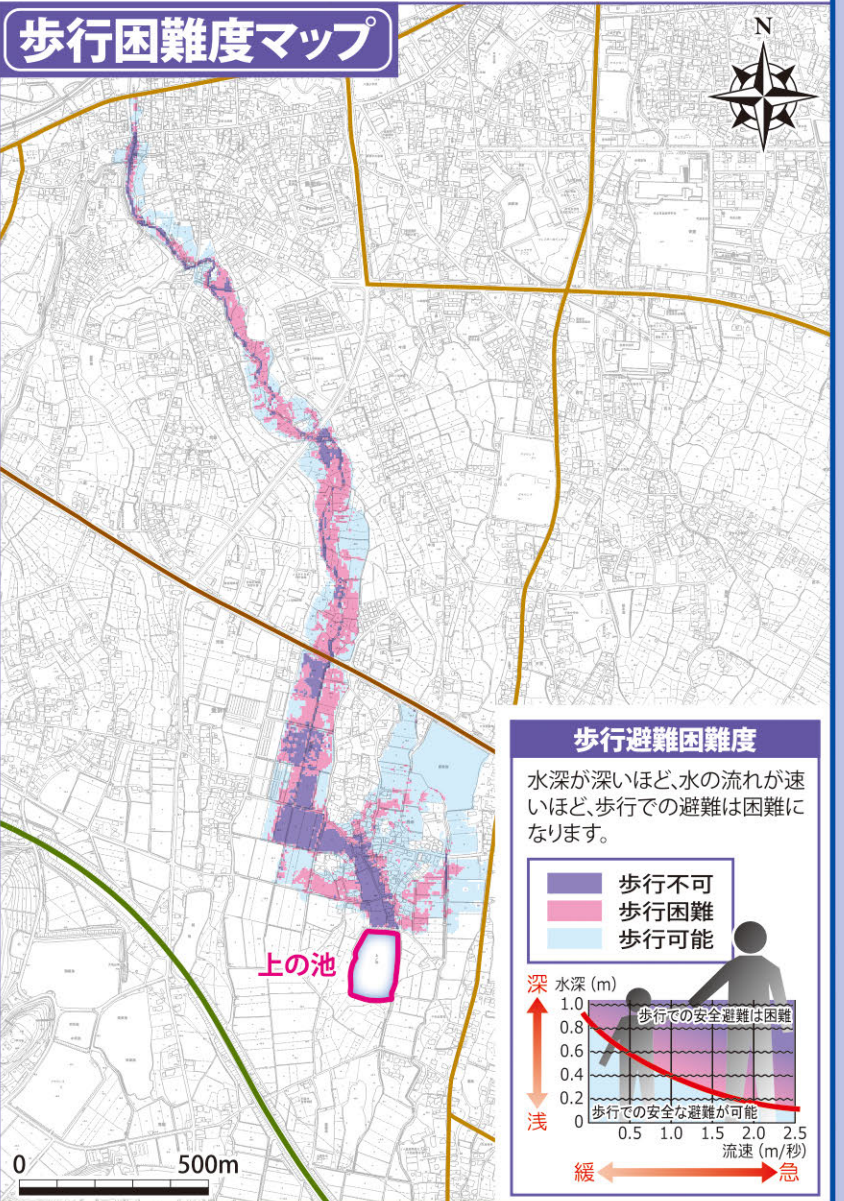
凡例	
	指定緊急避難場所
	指定避難所
	福祉避難所
	警察署
	消防署
	市役所
	有料道路
	国道
	県道

浸水深	
	5.0m 以上
	3.0m ~ 5.0m未満
	1.0m ~ 3.0m未満
	0.5m ~ 1.0m未満
	0.5m 未満
	5分 はん濫水到達 想定時間の目安

避難時の危険箇所	
	道路の冠水
	河川・水路の溢水

土砂災害(特別)警戒区域	
急傾斜地の崩壊	
	特別警戒区域
	警戒区域
土石流	
	特別警戒区域
	警戒区域

## 歩行困難度マップ



歩行避難困難度	
	歩行不可
	歩行困難
	歩行可能

水深 (m)	流速 (m/秒)	歩行困難度
1.0	0.5	歩行での安全避難は困難
0.8	1.0	歩行での安全避難は困難
0.6	1.5	歩行での安全避難は困難
0.4	2.0	歩行での安全避難は困難
0.2	2.5	歩行での安全避難が可能
0	0.5	歩行での安全避難が可能